

Anleitung für die Schultüte "Sabrina"

Schneiden Sie zuerst die Schnittteile aus und übertragen diese auf das jeweilige Material (wie in der Schnittzeichnung beschrieben) und schneiden dann alle Teile aus.

Das Zusammenkleben der einzelnen Teile haben wir hier Schritt für Schritt beschrieben.



- kleben Sie die Hundeköpfe (12+13+14) zusammen (3 Stück)
- kleben Sie die Katzenköpfe (16+17+19) zusammen (3 Stück)
- den Kopf (25) mit den Haaren (2) zusammenkleben (Beachten Sie bitte, dass ein Teil des Kopfes unter den Haaren angeklebt wird und der andere Teil oben)
- Kappe (7+15) zusammenkleben und komplett auf die Haare aufkleben
- Kittel (1) auf den Hals kleben
- kleben Sie die Spritze (9+10) zusammen
- die Karte (3) auf den Kittel aufkleben, danach die Taschen (6) auf den Kittel (1) kleben
- Ärmel (24) mit Hand links (27) und Spritze zusammenkleben, dann komplett auf den Kittel von oben aufkleben
- Kragenteile (4) aufkleben, Hand rechts (5) von unten an den Kittelärmel ankleben
- die Würstchen (21) mit dem dünnen Faden zusammenbinden und dann an die Hand kleben
- Hosenbeine (26) und Schuhe (8) von hinten ankleben
- Körper des Hundes (22) ankleben, Halsband (11), Ohren (13) und Schnauze (14) von oben auf den Hund aufkleben
- nun kleben Sie die Wackelaugen auf (Wackelaugen bitte nicht mit Heißkleber aufkleben, da die Augen bei zu viel Kleber schmelzen können)
- mit wasserfesten Stiften zeichnen Sie die Feinheiten ein
- zur Verschönerung von Sabrina können Sie zum Schluss noch mit etwas Schminke die Schattierungen mit dem Finger auftragen.

Für die Fertigstellung der Tüte müssen Sie nun den Schultütenrohling einmal vorfalten! Jetzt werden die Ecken (23) innen am Schultütenrohling angeklebt und **nachdem** das Krepp eingeklebt und der Rohling geschlossen ist, nach außen gebogen und mit Heißkleber festgeklebt.

Als nächstes wird das Krepppapier eingeklebt.

Anschließend können Sie den Schultütenrohling schließen.

(Am besten geht's mit der Heißklebepistole!)

Die Schultütenspitze (28) aus Wellpappe an den gestrichelten Linien falzen, knicken und zusammenkleben. Danach in zusammengeklebtem Zustand an die Schultüte kleben.

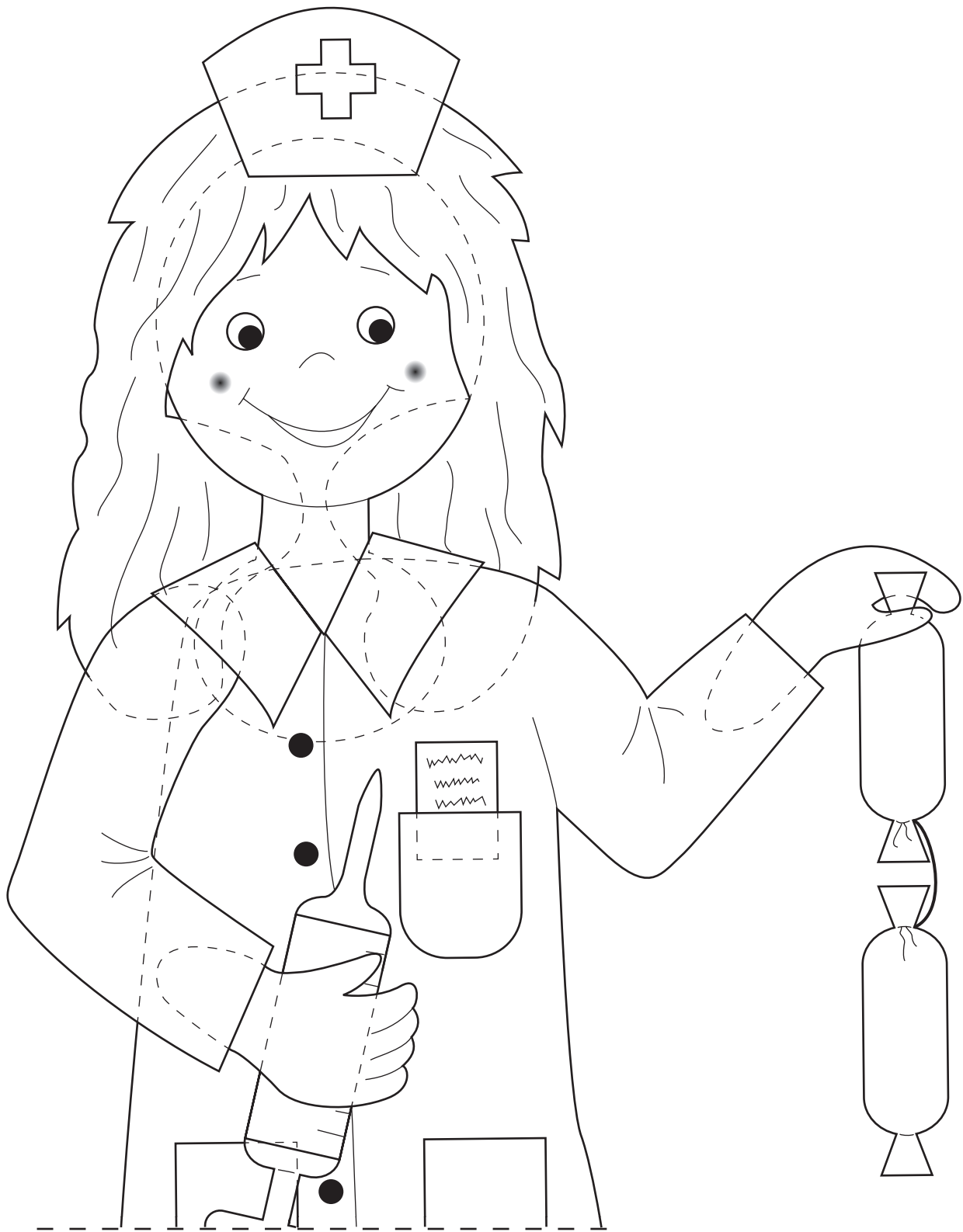
Jetzt können Sie die Tierärztin schön in der Mitte, die Fieberthermometer (20) und Pflaster (18) rundherum verteilt und auf jede der gelben Moosgummi-Ecken

(23) abwechselnd einen Hund / eine Spritze und eine Katze / ein Pflaster aufkleben.

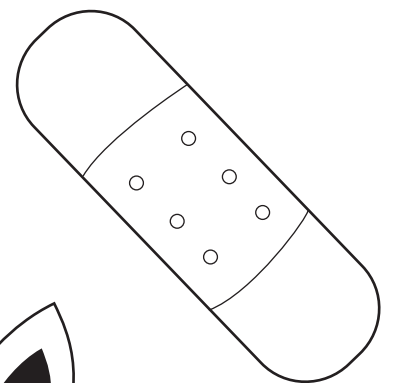
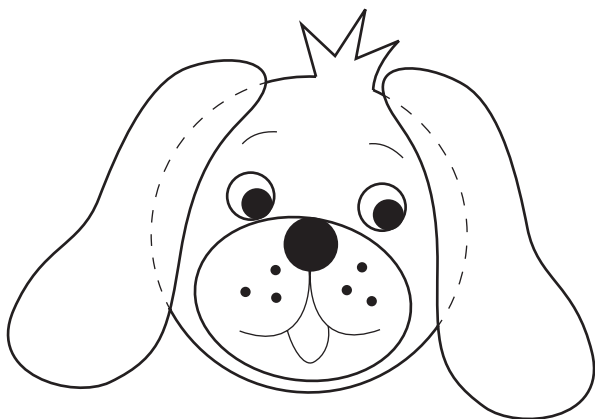
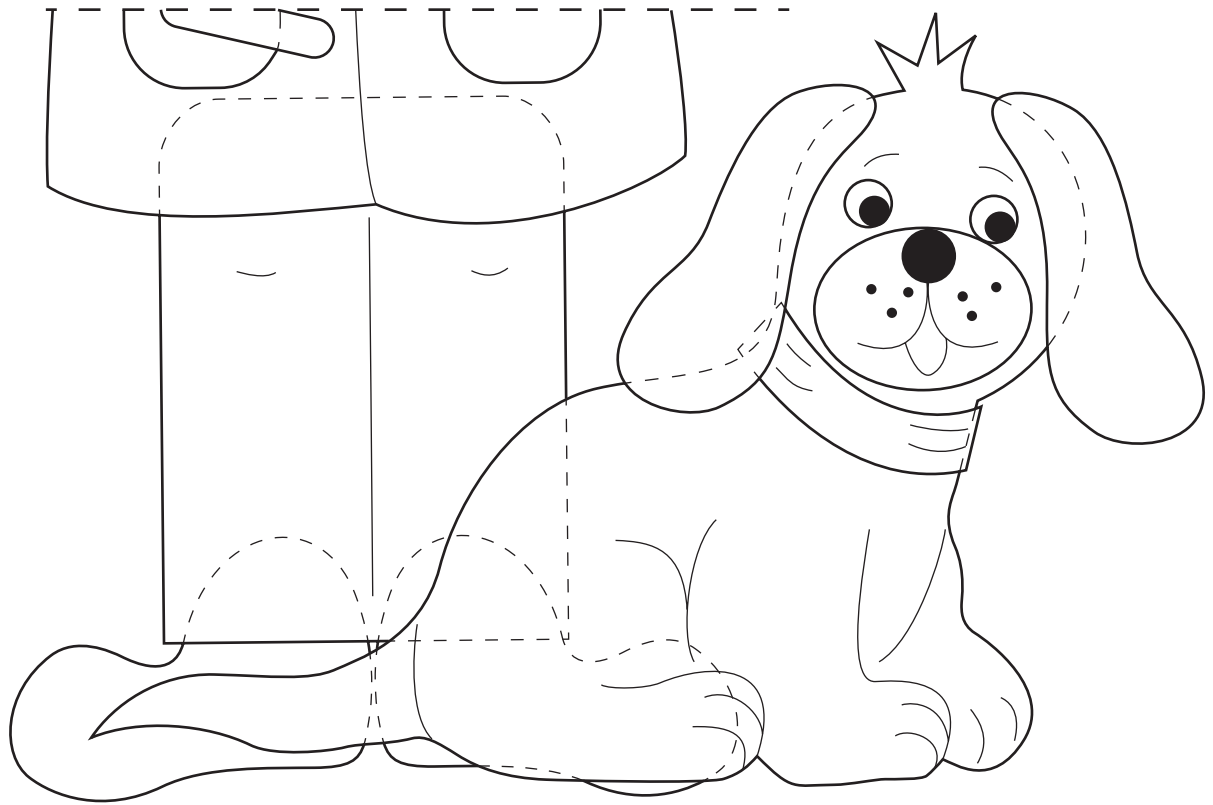
Zum Schluss noch eine Schleife aus verschiedenen Bändern binden und die Schultüte damit zubinden.

Noch ein kleiner Hinweis: Damit Sie am ersten Schultag auch viel Freude mit Ihrer Schultüte haben, sollten Sie die Schultüte, bevor diese gefüllt wird, solange mit Papier füllen, damit sie die Form behält. Außerdem sollten Sie darauf achten, dass die Schultüte dunkel gelagert wird, damit das Krepppapier nicht durch das Sonnenlicht ausbleicht.

Viel Spaß am ersten Schultag wünscht Ihnen Ihr Trend Creativ-Team !!!



Sabrina

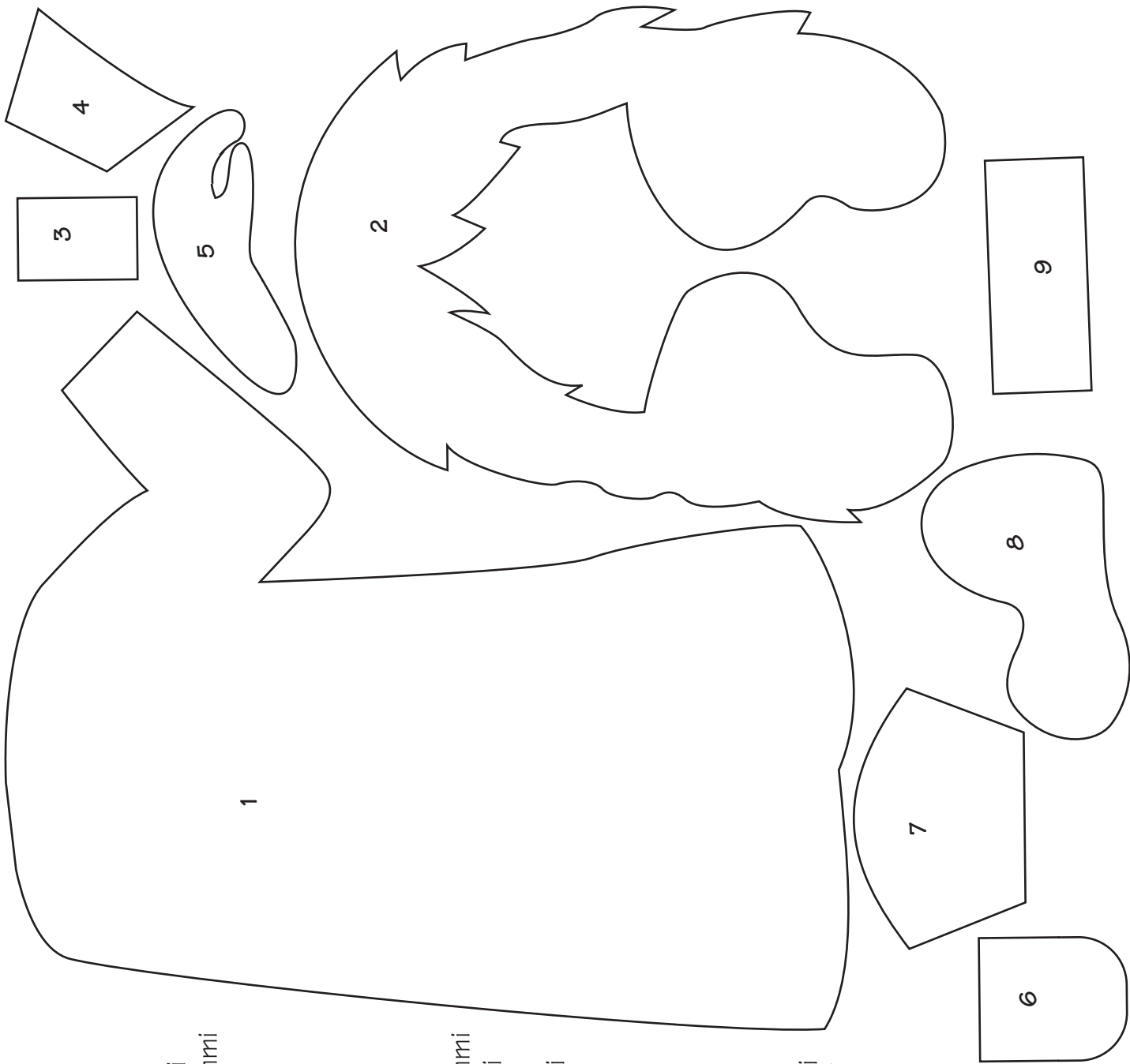


Bezeichnung der Schnittteile

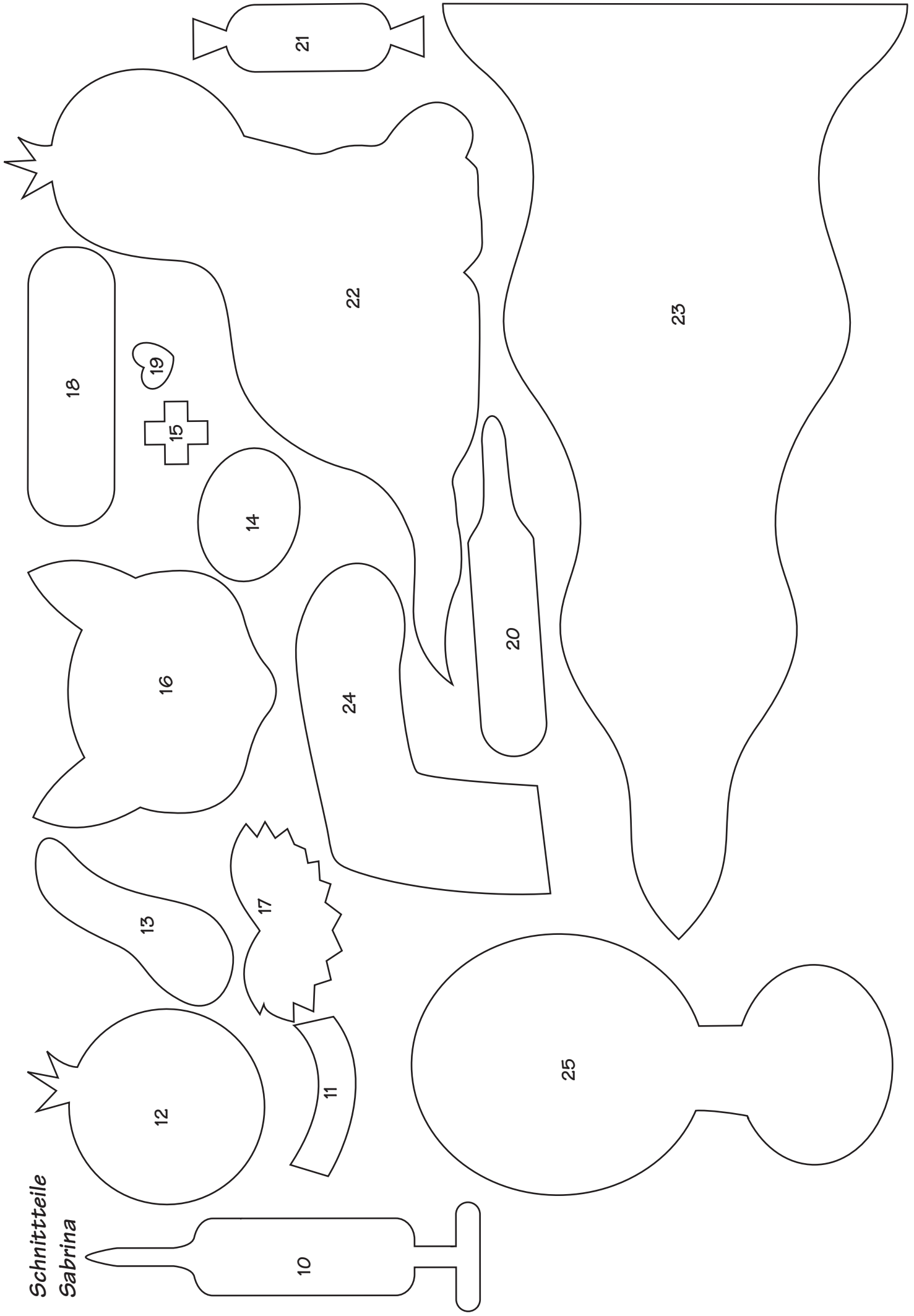
Sabrina

Nr. Bezeichnung	Farbe/Material
1 Kittel	1 x weiß Moosgummi
2 Haare	1 x maisgelb Moosgummi
3 Karte	1 x wasserblau Moosgummi
4 Kragen	2 x weiß Moosgummi
5 Hand rechts	1 x haut Moosgummi
6 Kitteltasche	3 x weiß Moosgummi
7 Kappe	1 x weiß Moosgummi
8 Schuhe	2 x schwarz Moosgummi
9 Spritze (Mittelteil)	1 x weiß Moosgummi
10 Spritze	1 x grau Moosgummi
11 Halsband / Hund	1 x wasserblau Moosgummi
12 Hundekopf	3 x hellbraun Moosgummi
13 Schlappohren	8 x braun Moosgummi
14 Schnauze	4 x hellbraun Moosgummi
15 Kreuz für Kappe	1 x rot Moosgummi
16 Katzenkopf	3 x grau Moosgummi
17 Katzenbart	3 x weiß Moosgummi
18 Pflaster	6 x beige Moosgummi
19 Nase für Katzen	3 x orange Moosgummi
20 Fieberthermometer	6 x weiß Moosgummi
21 Würstchen	2 x beige Moosgummi
22 Hundekörper	1 x hellbraun Moosgummi
23 Ecken	6 x maisgelb Moosgummi
24 Ärmel	1 x weiß Moosgummi
25 Kopf	1 x haut Moosgummi
26 Hosenbeine	1 x weiß Moosgummi
27 Hand links	1 x haut Moosgummi
28 Wellpappenspitze	1 x orange Wellpappe

zusätzlich benötigen Sie **16 Wackelaugen**
rund Ø 7 mm und **20 cm naturfarbendes Nähgarn**



**Schnittteile
Sabrina**



**Schnittteile
Sabrina**

