

## Anleitung für Bastelidee "Verträumte Elfenschlenkerli"

Schneiden Sie zuerst die Schnittteile aus und übertragen diese auf das jeweilige Material (wie in der Schnittzeichnung beschrieben) und schneiden dann alle Teile aus.

Die Angaben der Schnittteile sind pro Schlenkerli angegeben.

Pro Schlenkerli benötigen Sie 54 cm Silberkordel. Schneiden Sie pro Schlenkerli 30 cm für den Aufhänger und 4 Stücke mit je 6 cm (für Arme und Beine) von der Silberkordel ab.

Kleben Sie nun immer zwei gleiche Elfen gegengleich zusammen - bitte beachten Sie, dass die Silberkordeln für Arme (zwischen die beiden Ärmel des Kleides), Beine (zwischen die Rüsche) und zum Aufhängen (zwischen Haare vorne und Haare hinten) dazwischen geklebt werden müssen. An die Enden der Arme und Beine beidseitig die Hände und die Stiefel ankleben.

Bemalen Sie die Schlenkerli einfach mit bunten Filzstiften, wasserfesten Stiften und weißem Gelroller.

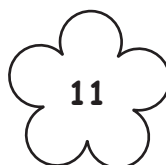
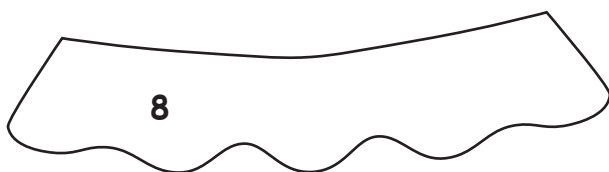
Zur Verschönerung können Sie zum Schluss noch mit etwas Schminkefarbe oder Pastellkreiden die Schattierungen mit dem Finger oder einem Wattestäbchen auftragen.

Viel Spaß beim Basteln  
wünscht Ihnen Trend Creativ!

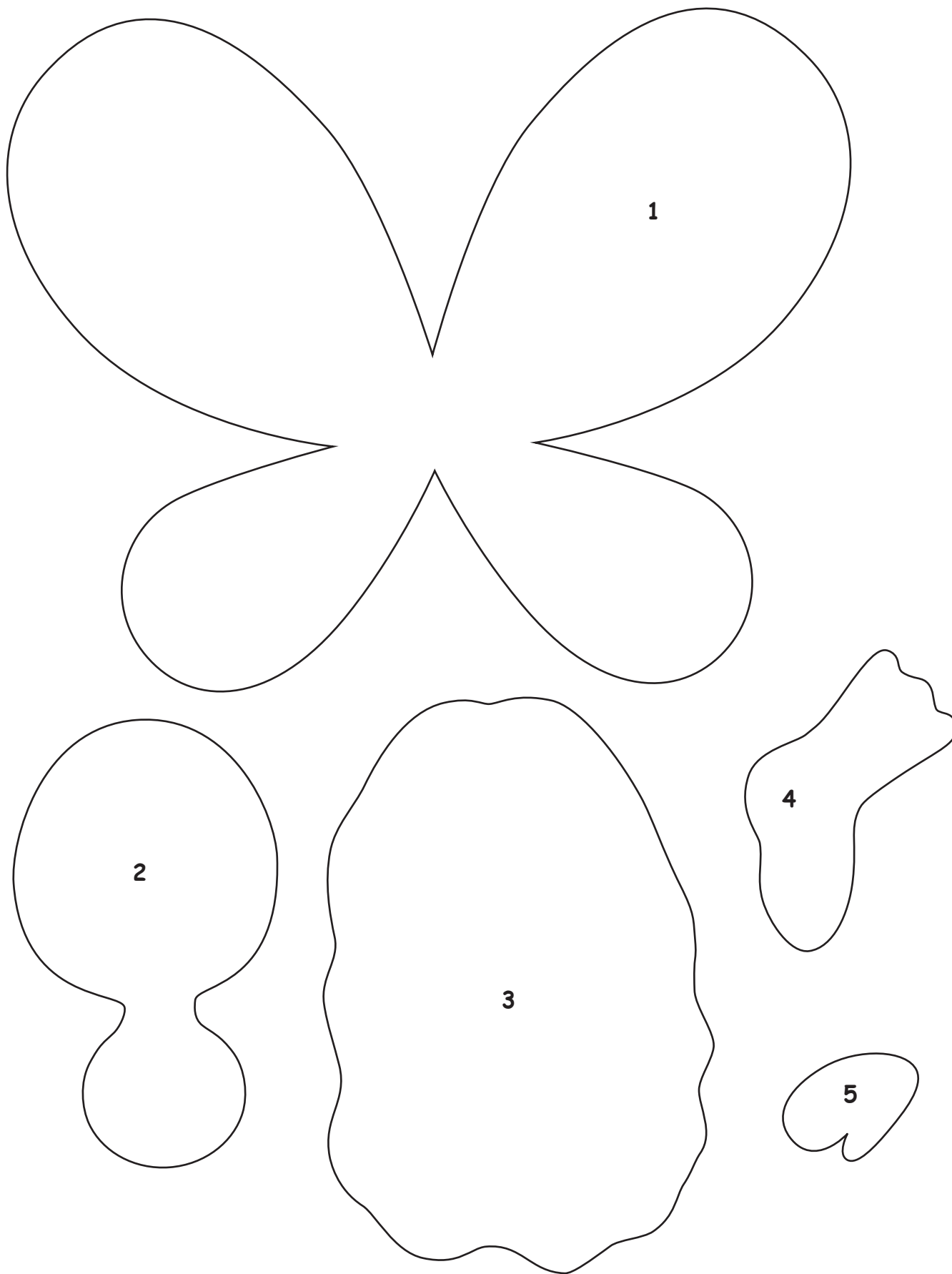


## Auflistung der Schnittteile für Bastelidee "Verträumte Elfenschlenkerli"

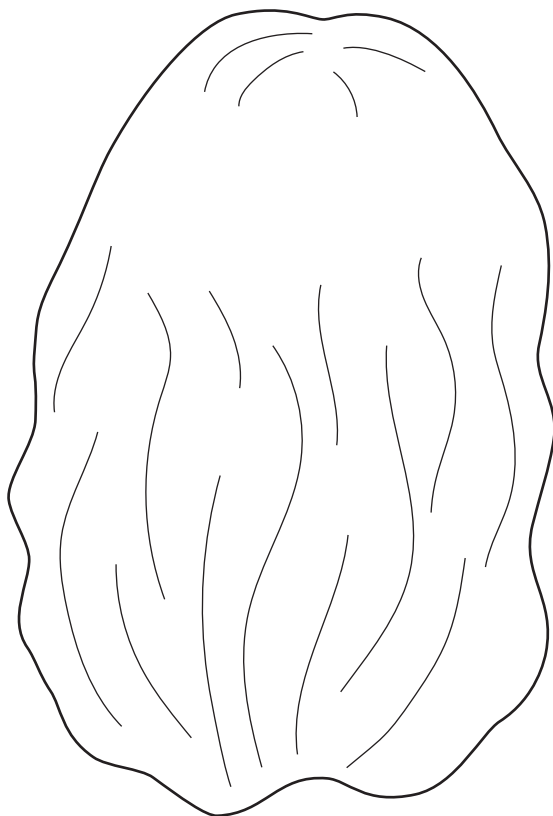
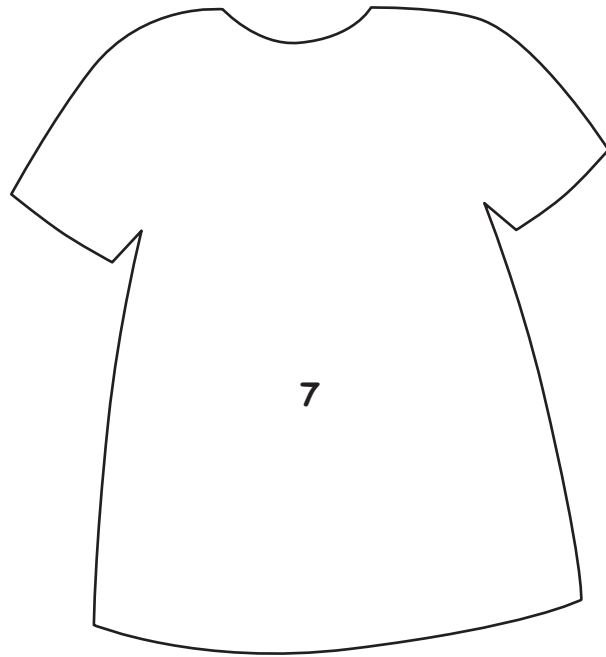
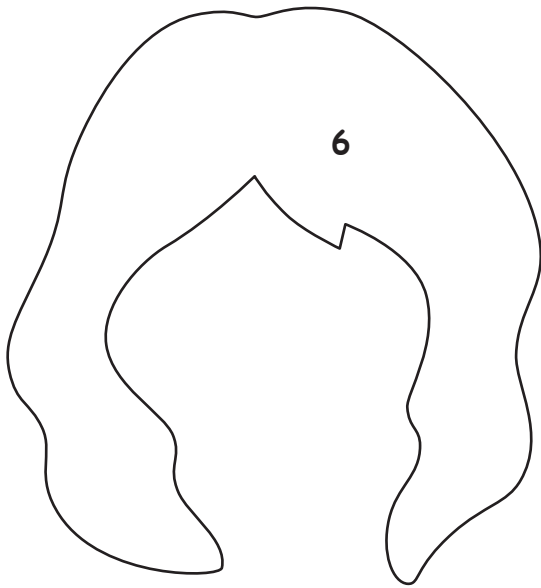
Nr.	Bezeichnung		Farbe/Material
1	Flügel	1 x	Sterne weiß/silber Transparentpapier
2	Kopf	1 x	apricot Fotokarton
3	Haare hinten	1 x	bananengelb/terracotta/ rehbraun Fotokarton
4	Stiefel	4 x	dunkelgelb/rosa/lavendel/ pazifik/grasgrün Fotokarton
5	Hand	4 x	apricot Fotokarton
6	Haare vorne	1 x	bananengelb/terracotta/ rehbraun Fotokarton
7	Kleid	2 x	dunkelgelb/rosa/lavendel/ pazifik/grasgrün Fotokarton
8	Rüsche	2 x	orange/pink/flieder/eisblau/ apfelgrün Glitterkarton
9	Kragen	1 x	orange/pink/flieder/eisblau/ apfelgrün Glitterkarton
10	Stern	1 x	silber Glitterkarton
11	Blume	4 x	dunkelgelb/rosa/lavendel/ pazifik/grasgrün Fotokarton
11	Blume	2 x	orange/pink/flieder/eisblau/ apfelgrün Glitterkarton



# Schnittteile für Bastelidee "Verträumte Elfenschlenkerli"



# Schnittteile für Bastelidee "Verträumte Elfenschlenkerli"



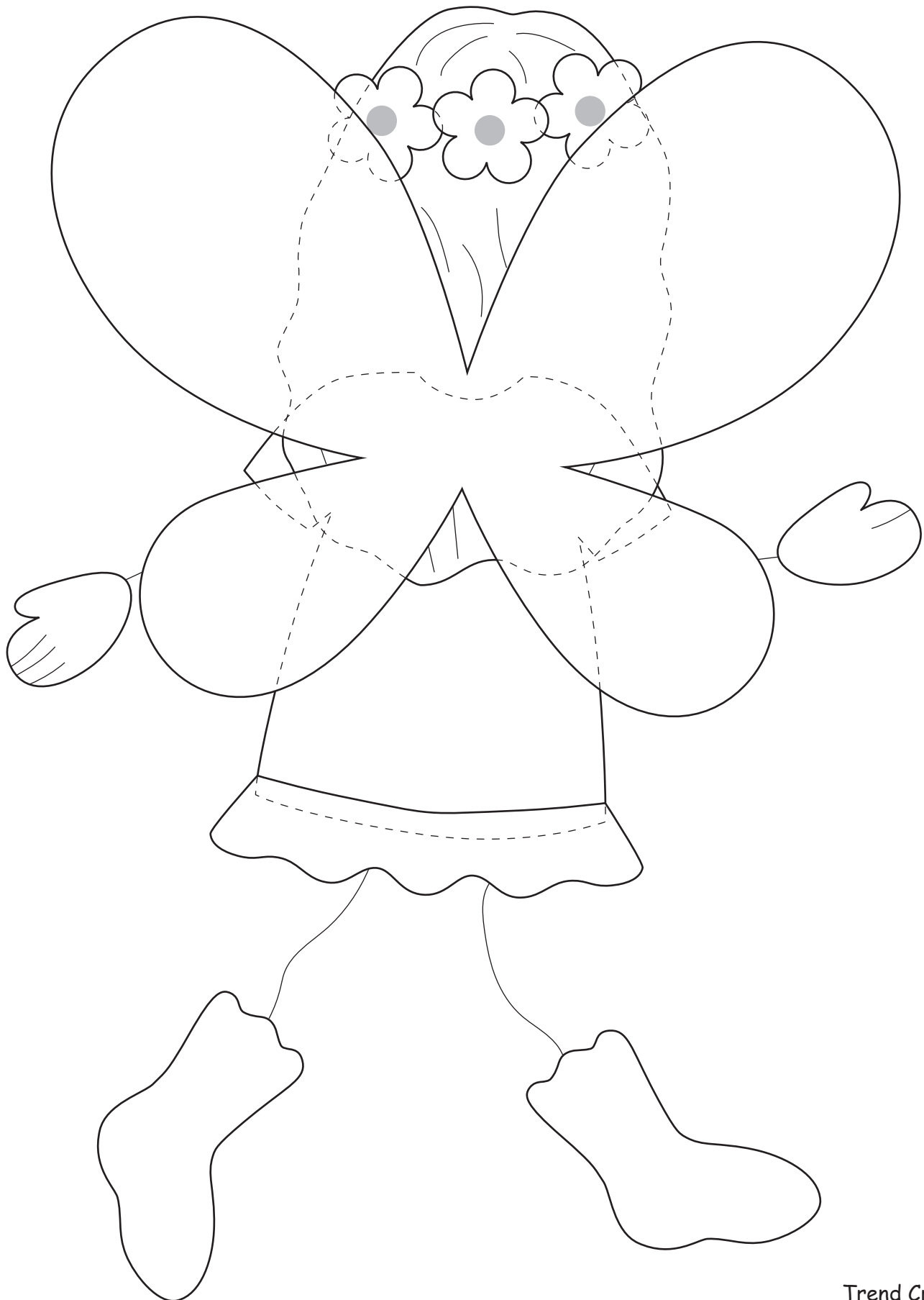
Bemalung der  
Haare von hinten

# Vorlagebogen für Bastelidee "Verträumte Elfenschlenkerli"



Vorderansicht Elfenschlenkerli

# Vorlagebogen für Bastelidee "Verträumte Elfenschlenkerli"



Rückansicht Elfenschlenkerli