

## Anleitung für Laterne "Theo"

Schneiden Sie zuerst die Schnittteile aus und übertragen diese auf das jeweilige Material (wie in der Schnittzeichnung beschrieben) und schneiden dann alle Teile aus.

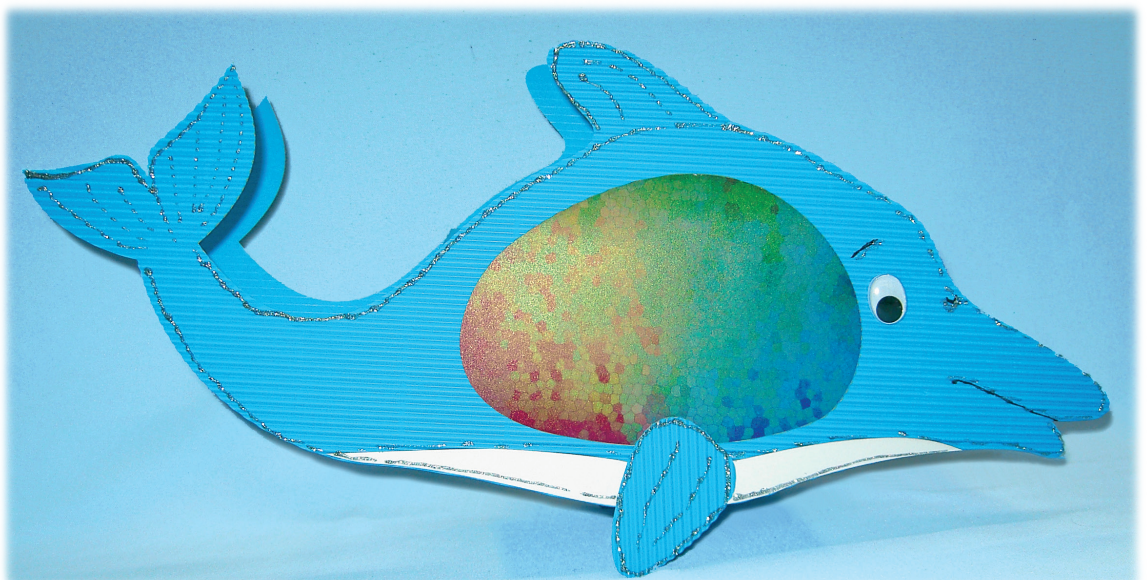
Das Zusammenkleben der einzelnen Teile haben wir hier Schritt für Schritt beschrieben.

**WICHTIG:** Denken Sie bitte daran, dass die Gegenseite Ihrer Laterne spiegelverkehrt zur Vorderseite gefertigt werden muss.

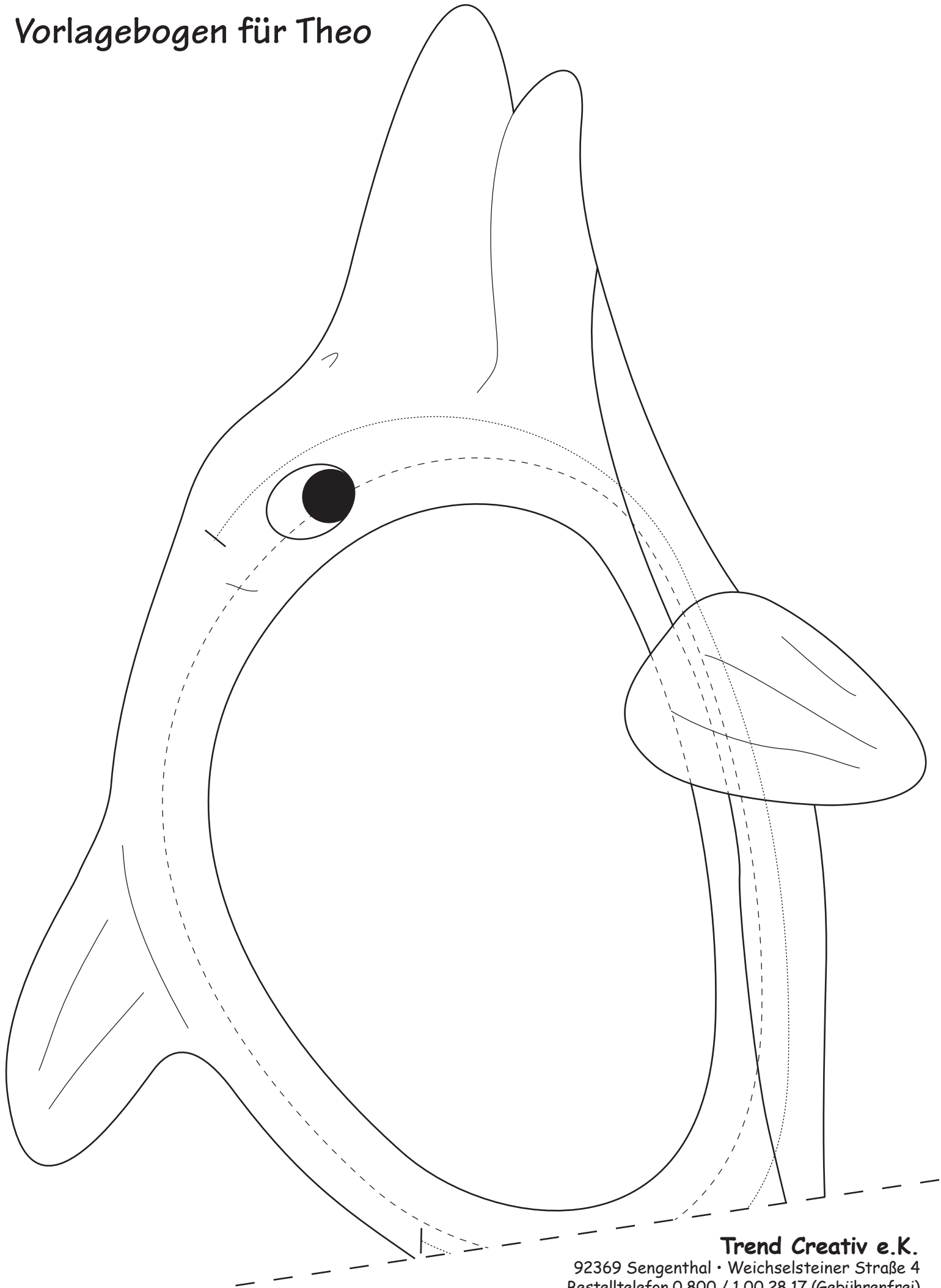
1. Kleben Sie das Transparentpapier als erstes auf beiden Teilen Ihres Laternenkörpers von der Innenseite an.
2. Kleben Sie nun Theo die Augen, den Bauch und die Flosse auf (möglichst in dieser Reihenfolge).
3. Die Feinheiten zeichnen Sie am besten mit einem schwarzen Filzstift ein. Wenn Sie möchten, können Sie Ihre Laterne auch mit Glitterstift verzieren.
4. Das Mittelteil wie in der Einzelteilaufstellung beschrieben zuschneiden. Danach ca. 1 cm von den beiden Längskanten entlang mit einem Falzbein einen Randstreifen anritzen – dieser dient dann als Falzkante. Aus diesem Rand nun gleichmäßig Zacken schneiden und diese dann umknicken.
5. Jetzt müssen Sie den Klebrand abschnittsweise aufkleben, d.h. nicht die ganze Form auf einmal, sondern Schritt für Schritt. (Richten Sie sich dabei einfach nach der mit Punkten eingezeichneten Linie in der Übersicht der Theo-Laterne.)
6. Den Laternenbügel befestigen Sie an den oberen Seiten des Mittelteils (ca. 2cm mittig vom oberen Rand).
7. Zum Schluss noch einen Kerzenhalter und eine Kerze befestigen und den Laternenstab einhängen und fertig ist die „Theo“-Laterne.

Wir wünschen Ihnen viel Spaß beim Laternenumzug.

Ihr Trend Creativ Team



# Vorlagebogen für Theo

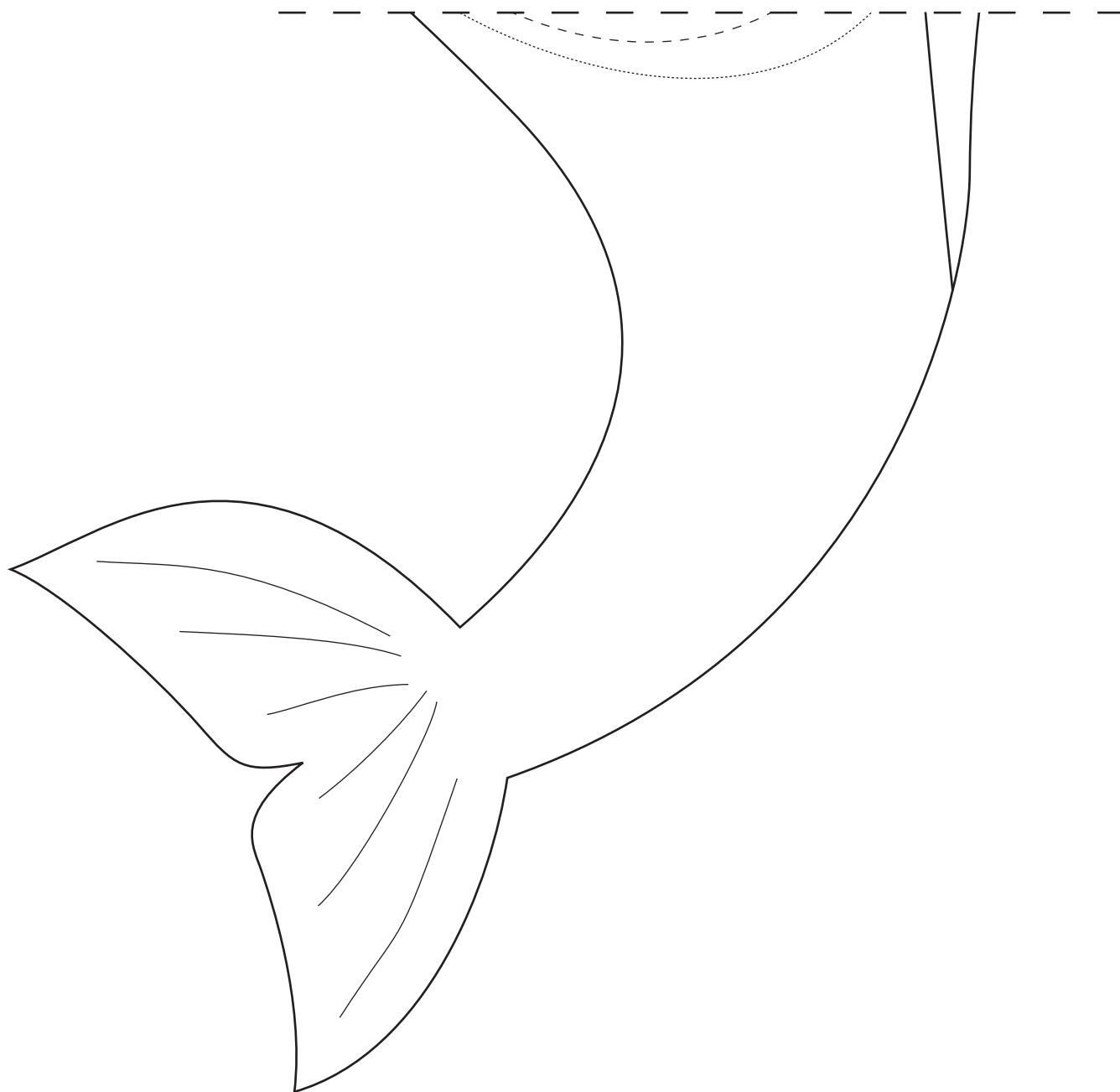


**Trend Creativ e.K.**

92369 Sengenthal · Weichselsteiner Straße 4  
Bestelltelefon 0 800 / 1 00 28 17 (Gebührenfrei)

Fax 0 91 81 / 2 17 17 · E-mail: [info@trendcreativ.de](mailto:info@trendcreativ.de)

# Vorlagebogen für Theo



**Trend Creativ e.K.**

92369 Sengenthal · Weichselsteiner Straße 4  
Bestelltelefon 0 800 / 1 00 28 17 (Gebührenfrei)

Fax 0 91 81 / 2 17 17 · E-mail: [info@trendcreativ.de](mailto:info@trendcreativ.de)

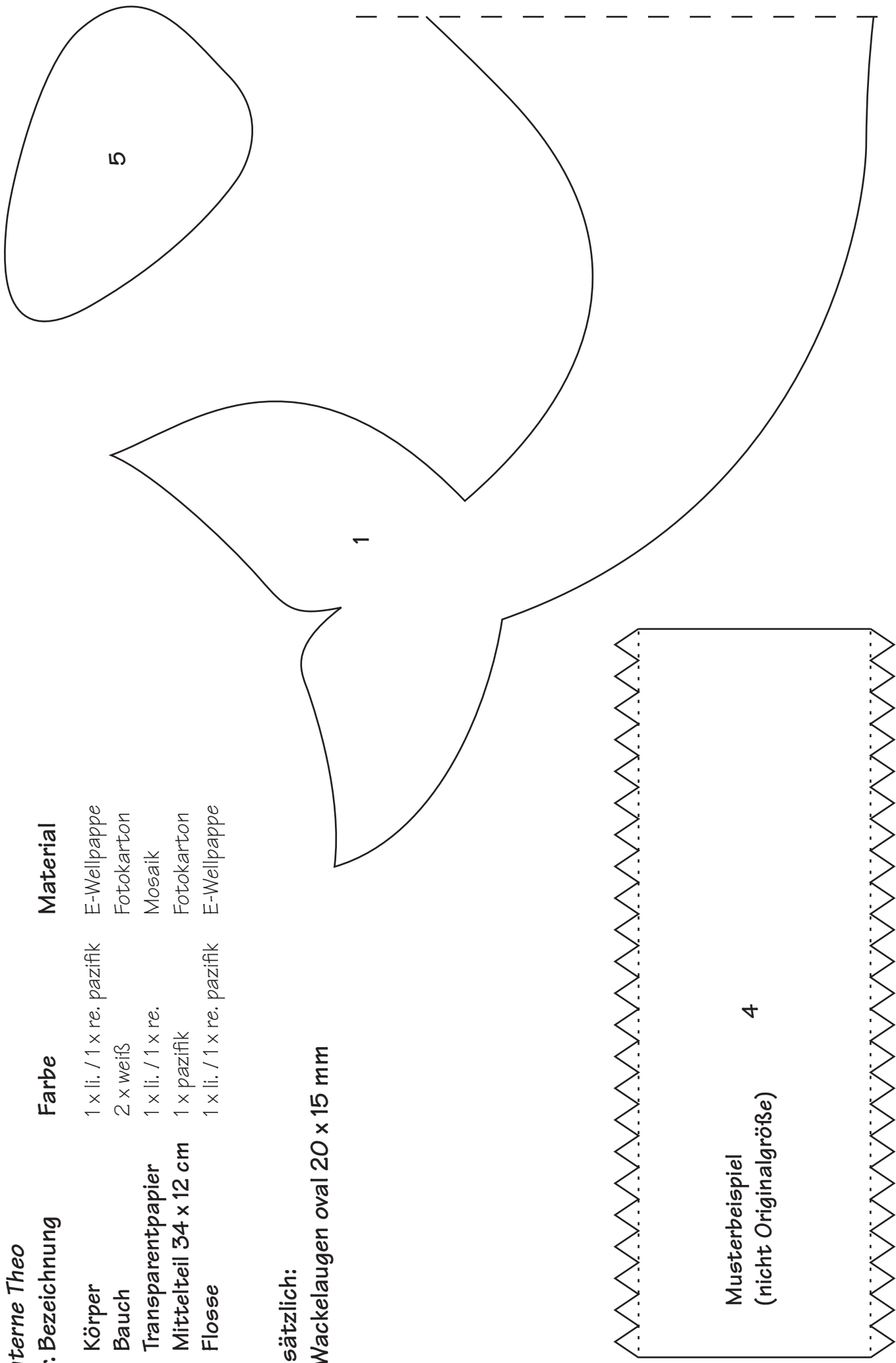
## Bezeichnung der Schnittteile

### Laterne Theo

Nr. Bezeichnung	Farbe	Material
1. Körper	1 x li. / 1 x re. pazifik	E-Wellpappe
2. Bauch	2 x weiß	Fotokarton
3. Transparentpapier	1 x li. / 1 x re.	Mosaik
4. Mittelteil 34 x 12 cm	1 x pazifik	Fotokarton
5. Flosse	1 x li. / 1 x re. pazifik	E-Wellpappe

zusätzlich:

2 Wackelaugen oval 20 x 15 mm



*Bezeichnung der Schnittteile*  
*Laterne Theo*

1

*Bezeichnung der Schnittteile  
Laterne Theo*

