

Anleitung für Laterne "Sweety"

Schneiden Sie zuerst die Schnittteile aus und übertragen diese auf das jeweilige Material (wie in der Schnittzeichnung beschrieben) und schneiden dann alle Teile aus.

Das Zusammenkleben der einzelnen Teile haben wir hier Schritt für Schritt beschrieben.

WICHTIG: Denken Sie bitte daran, dass die Gegenseite Ihrer Laterne spiegelverkehrt zur Vorderseite gefertigt werden muss.

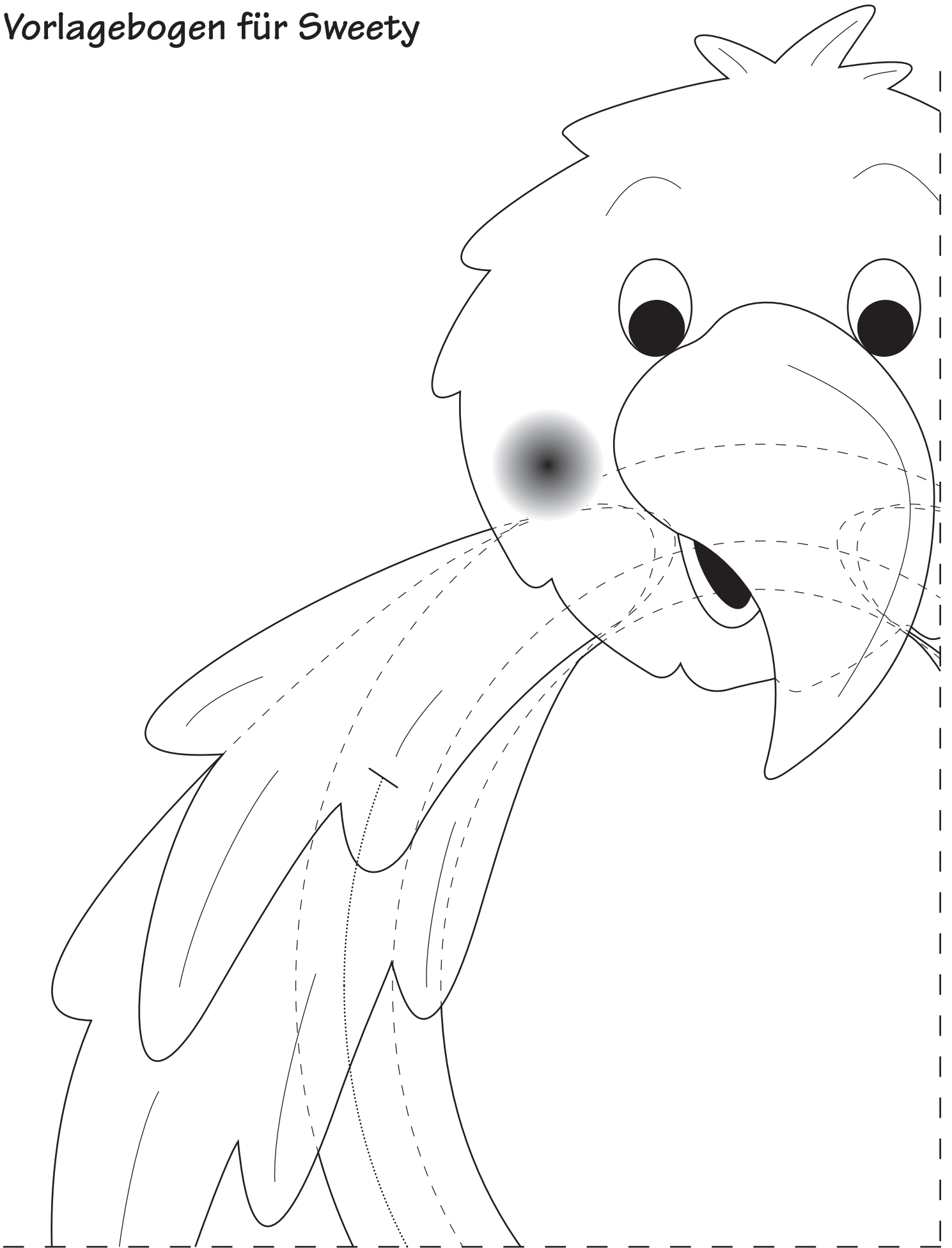
1. Kleben Sie das Transparentpapier als erstes auf beiden Teilen Ihres Laternenkörpers von der Innenseite an.
2. Kleben Sie nun Sweety die Flügel unten, die Flügel oben, den Kopf, den Schnabel und die Füße jeweils von vorne auf (möglichst in dieser Reihenfolge). Zwischen den Flügeln bitte nicht vergessen die Federn einzukleben. Nach dem Aufkleben des Kopfes von hinten je eine Feder aufkleben.
3. Die Feinheiten zeichnen Sie am besten mit einem schwarzen Filzstift ein. Der Schnabel ist zusätzlich mit einem roten Filzstift bemalt.
4. Die Wackelaugen werden nun mit UHU-Kraft aufgeklebt. (Bitte nicht mit Heißkleber aufkleben, da diese dann schmelzen können und nicht mehr wackeln.)
5. Das Mittelteil wie in der Einzelteilaufistung beschrieben zuschneiden. Danach ca. 1 cm von den beiden Längskanten entlang mit einem Falzbein einen Randstreifen anritzen – dieser dient dann als Falzkante. Aus diesem Rand nun gleichmäßig Zacken schneiden und diese dann umknicken.
6. Jetzt müssen Sie den Klebrand abschnittsweise aufkleben, d.h. nicht die ganze Form auf einmal, sondern Schritt für Schritt. (Richten Sie sich dabei einfach nach der mit Punkten eingezeichneten Linie in der Übersicht der Sweety-Laterne.)
7. Für den Schwanz unten die Ecken an der eingeritzten Linie jeweils nach außen umknicken und am Mittelteil der Laterne mittig aufkleben. Danach noch den Schwanz oben von oben aufkleben.
8. Den Laternenbügel befestigen Sie an den oberen Seiten des Mittelteils (ca. 2 cm mittig vom oberen Rand).
9. Zum Schluss noch einen Kerzenhalter und eine Kerze befestigen und den Laternenstab einhängen und fertig ist die „Sweety“-Laterne.

Wir wünschen Ihnen viel Spaß beim Laternenumzug.

Ihr Trend Creativ Team



Vorlagebogen für Sweety



Trend Creativ e.K.

92369 Sengenthal · Weichselsteiner Straße 4

Bestelltelefon 0 800 / 1 00 28 17 (Gebührenfrei)

Fax 0 91 81 / 2 17 17 · E-mail: info@trendcreativ.de

Vorlagebogen für Sweety

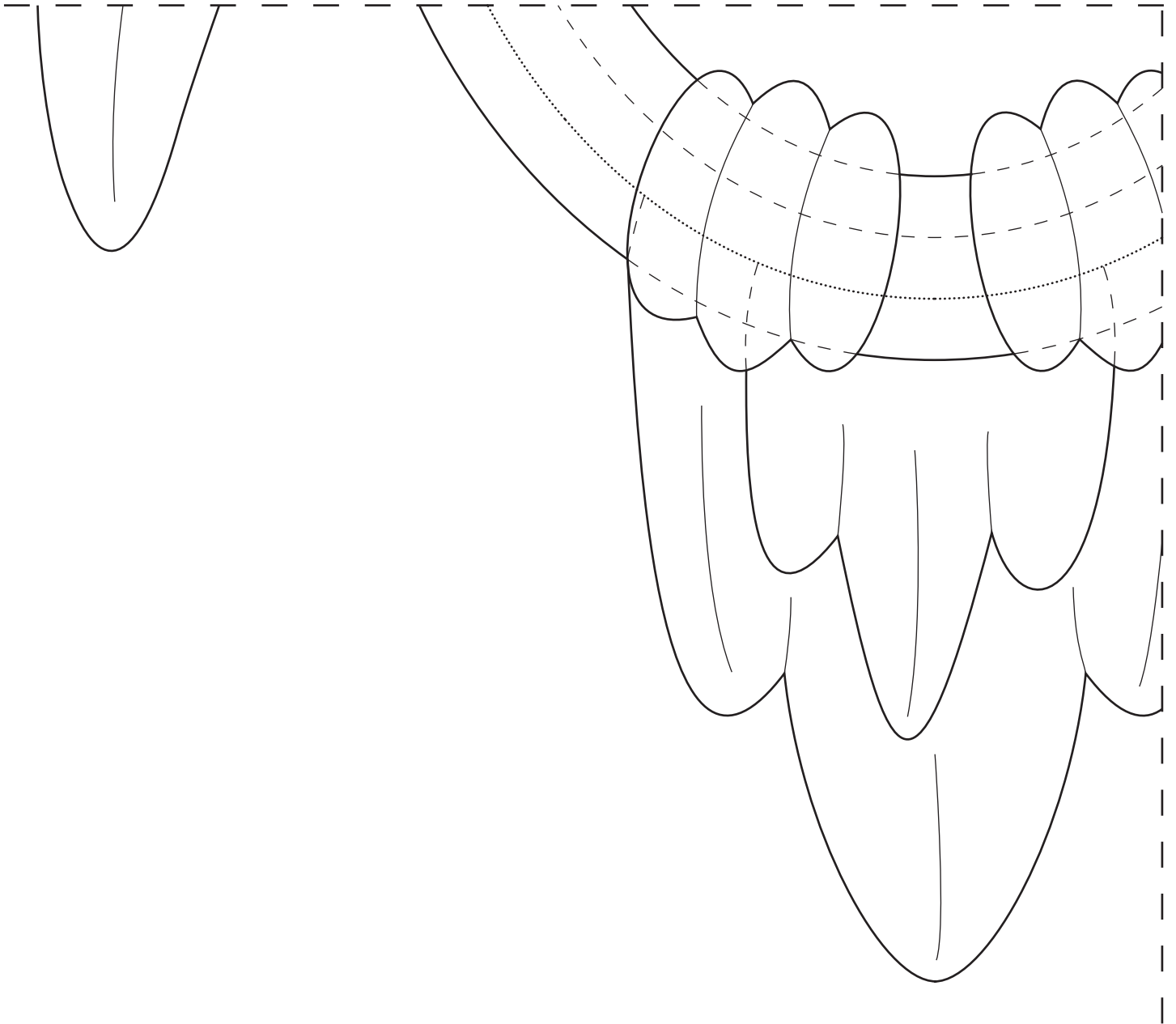


Trend Creativ e.K.

92369 Sengenthal · Weichselsteiner Straße 4
Bestelltelefon 0 800 / 1 00 28 17 (Gebührenfrei)

Fax 0 91 81 / 2 17 17 · E-mail: info@trendcreativ.de

Vorlagebogen für Sweety



Trend Creativ e.K.

92369 Sengenthal · Weichselsteiner Straße 4
Bestelltelefon 0 800 / 1 00 28 17 (Gebührenfrei)

Fax 0 91 81 / 2 17 17 · E-mail: info@trendcreativ.de

Bezeichnung der Schnittteile

Laterne Sweety

Nr. Bezeichnung	Farbe	Material
1. Körper	2 x pink	3D-Wellpappe
2. Flügel unten	4 x pink	Fotokarton
3. Schwanz unten	2 x pink	Fotokarton
4. Kopf	2 x rosa	Fotokarton
5. Flügel oben	4 x rosa	Fotokarton
6. Mittelteil 42 x 12 cm	1 x pink	Fotokarton
7. Transparentpapier	2 x Mosaik	
8. Schwanz oben	2 x rosa	Fotokarton
9. Fuß	4 x bananengelb	Fotokarton
10. Schnabel	2 x bananengelb	Fotokarton

zusätzlich:

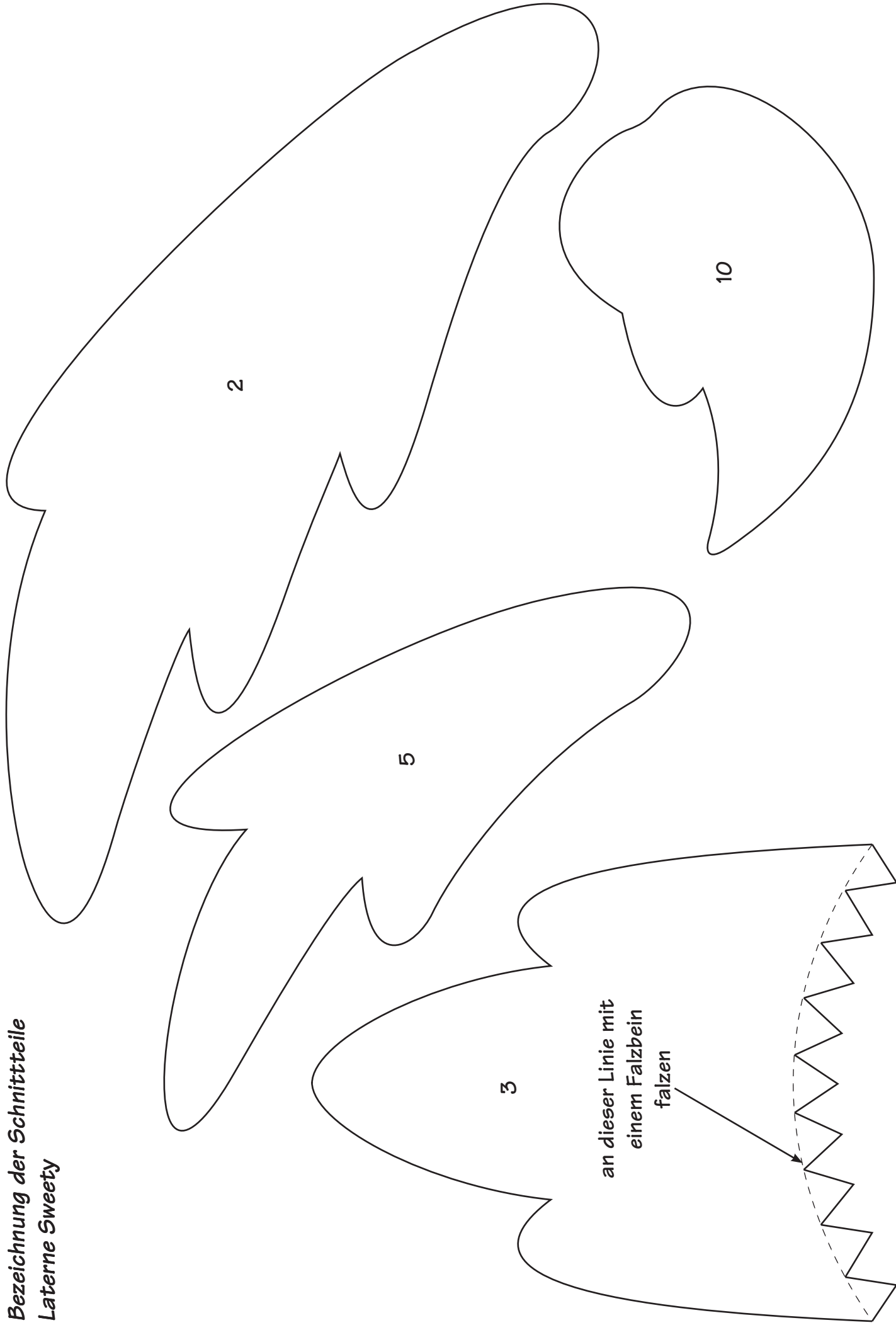
4 Wackelaugen oval 20 x 15 mm

6 Federn rosa

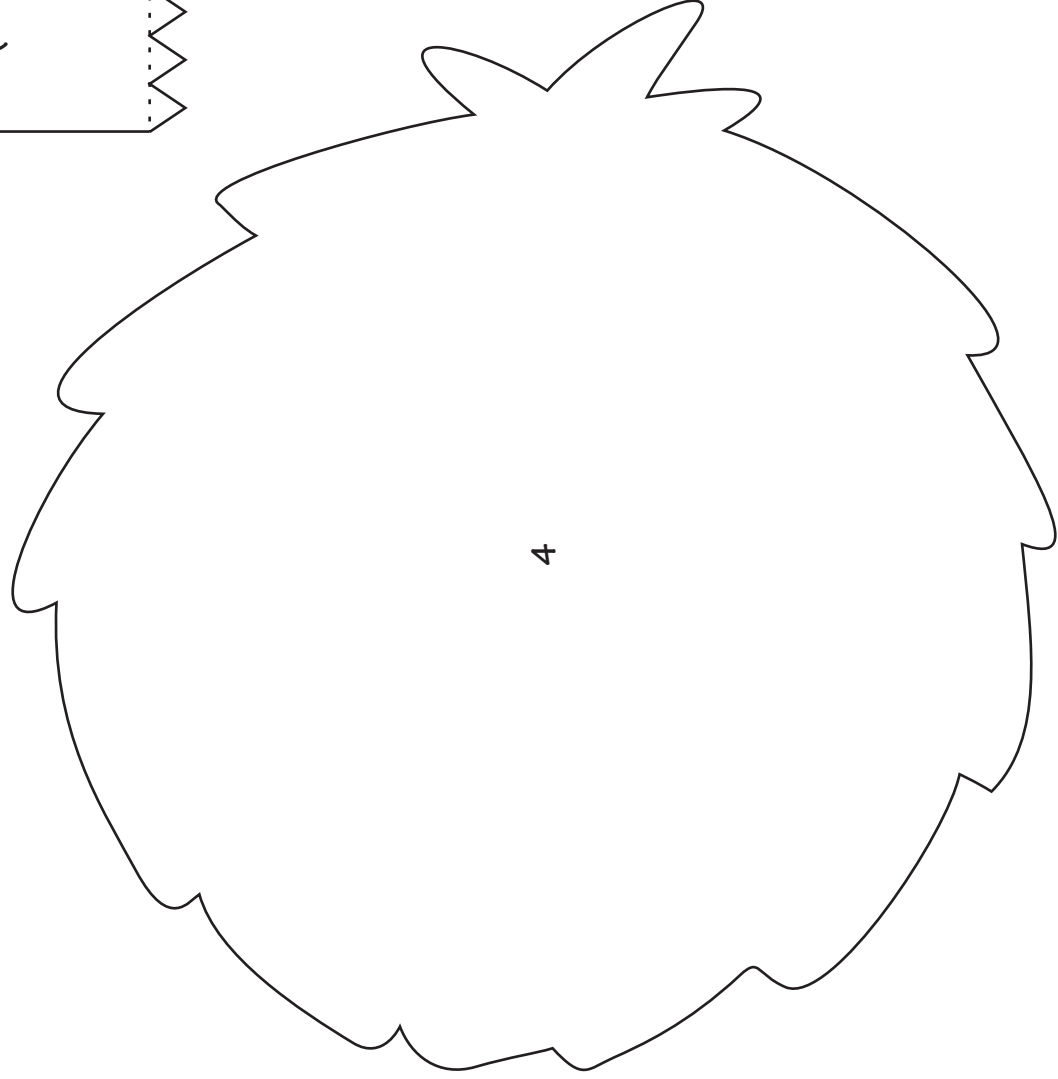
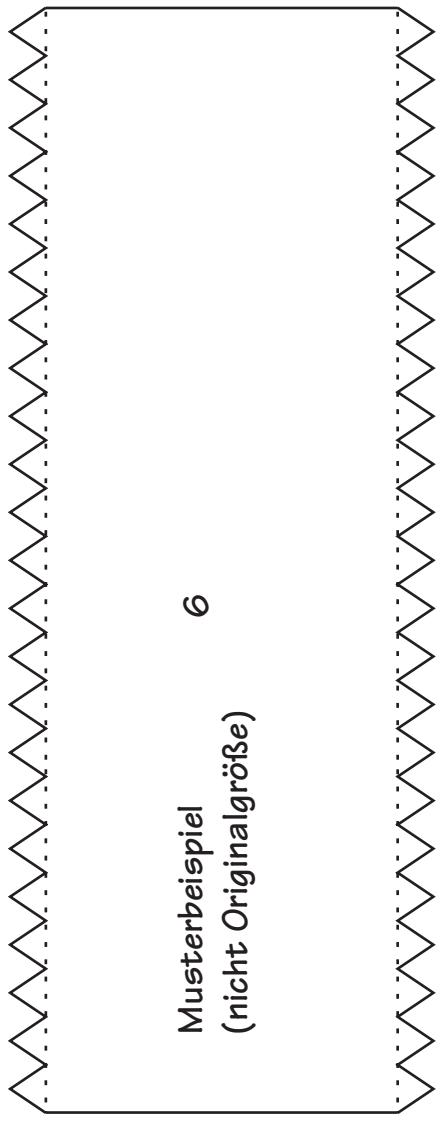
4 Federn weinrot



Bezeichnung der Schnittteile
Laterne Sweety



Bezeichnung der Schnittteile
Laterne Sweety



Bezeichnung der Schnittteile
Laterne Sweety

1

