

### Anleitung für Laterne "Rusty"

Schneiden Sie zuerst die Schnittteile aus und übertragen diese auf das jeweilige Material (wie in der Schnittzeichnung beschrieben) und schneiden dann alle Teile aus. Für die Teile aus Hologrammfolie kleben Sie die Folie vorher auf weißen Fotokarton auf.

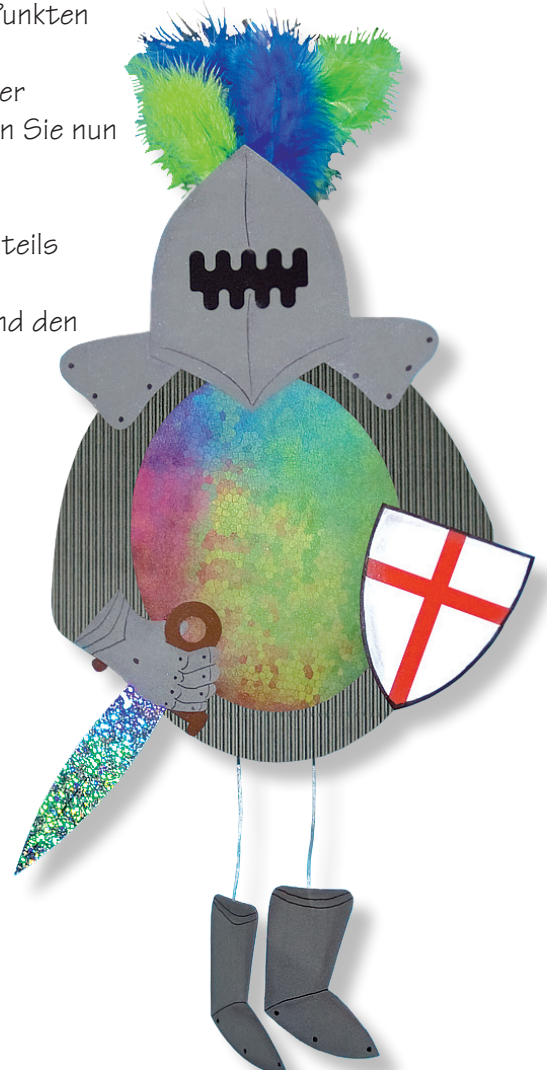
Das Zusammenkleben der einzelnen Teile haben wir hier Schritt für Schritt beschrieben.

**WICHTIG:** Denken Sie bitte daran, dass die Gegenseite Ihrer Laterne spiegelverkehrt zur Vorderseite gefertigt werden muss.

1. Kleben Sie das Transparentpapier als erstes auf beiden Teilen Ihres Laternenkörpers von der Innenseite an.
2. Kleben Sie nun Rusty die Schulterteile, den Helm, das Gucklock, das Schild mit dem Kreuz, das Schwert mit dem Schwertgriff und den Handschuh jeweils von vorne auf (möglichst in dieser Reihenfolge). Bei dem Handschuh bitte beachten, dass der Daumen unter dem Schwertgriff liegt.
3. Die Feinheiten zeichnen Sie am besten mit einem schwarzen Filzstift ein.
4. Das Mittelteil wie in der Einzelteilaufistung beschrieben zuschneiden. Danach ca. 1 cm von den beiden Längskanten entlang mit einem Falzbein einen Randstreifen anritzen – dieser dient dann als Falzkante. Aus diesem Rand nun gleichmäßig Zacken schneiden und diese dann umknicken.
5. Jetzt müssen Sie den Kleberand abschnittsweise aufkleben, d.h. nicht die ganze Form auf einmal, sondern Schritt für Schritt. (Richten Sie sich dabei einfach nach der mit Punkten eingezeichneten Linie in der Übersicht der Rusty-Laterne.)
6. Nehmen Sie ein Velourband und fädeln es durch eingestanzte Löcher (Abstand der Löcher ca. 6,5 cm) im Mittelteil ihrer Laterne. Kleben Sie nun an die Enden des Bandes von beiden Seiten die Stiefel an.
7. Jetzt kleben Sie noch die Federn oben am Helm von hinten an.
8. Den Laternenbügel befestigen Sie an den oberen Seiten des Mittelteils (ca. 2 cm mittig vom oberen Rand).
9. Zum Schluss noch einen Kerzenhalter und eine Kerze befestigen und den Laternenstab einhängen und fertig ist die „Rusty-Laterne“.

Wir wünschen Ihnen viel Spaß beim Laternenumzug.

Ihr Trend Creativ Team

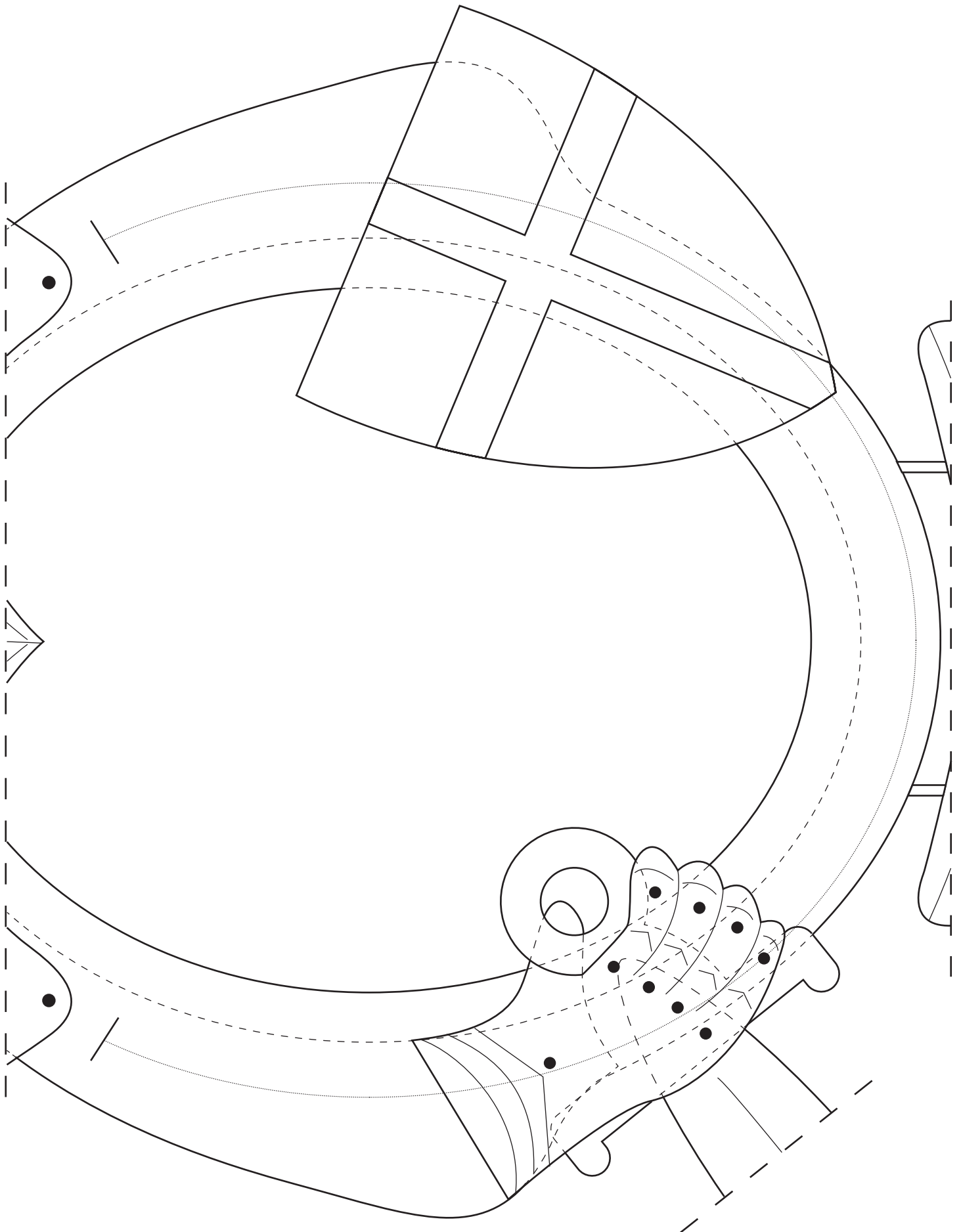


# Vorlagebogen für Laterne Rusty



**Trend Creativ e.K.**  
92369 Sengenthal • Weichselsteiner Straße 4  
Bestelltelefon 0 800 / 1 00 28 17 (Gebührenfrei)  
Fax 0 91 81 / 2 17 17 • E-mail: [info@trendcreativ.de](mailto:info@trendcreativ.de)

# Vorlagebogen für Laterne Rusty



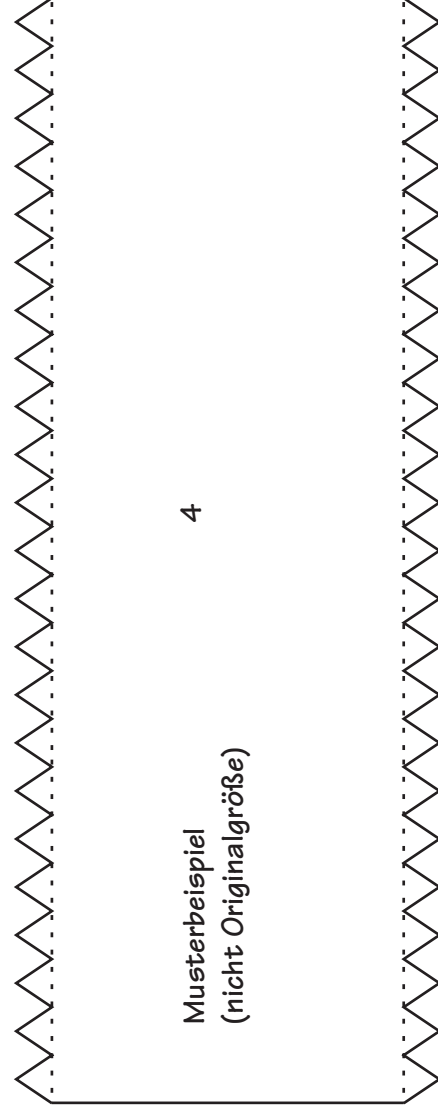
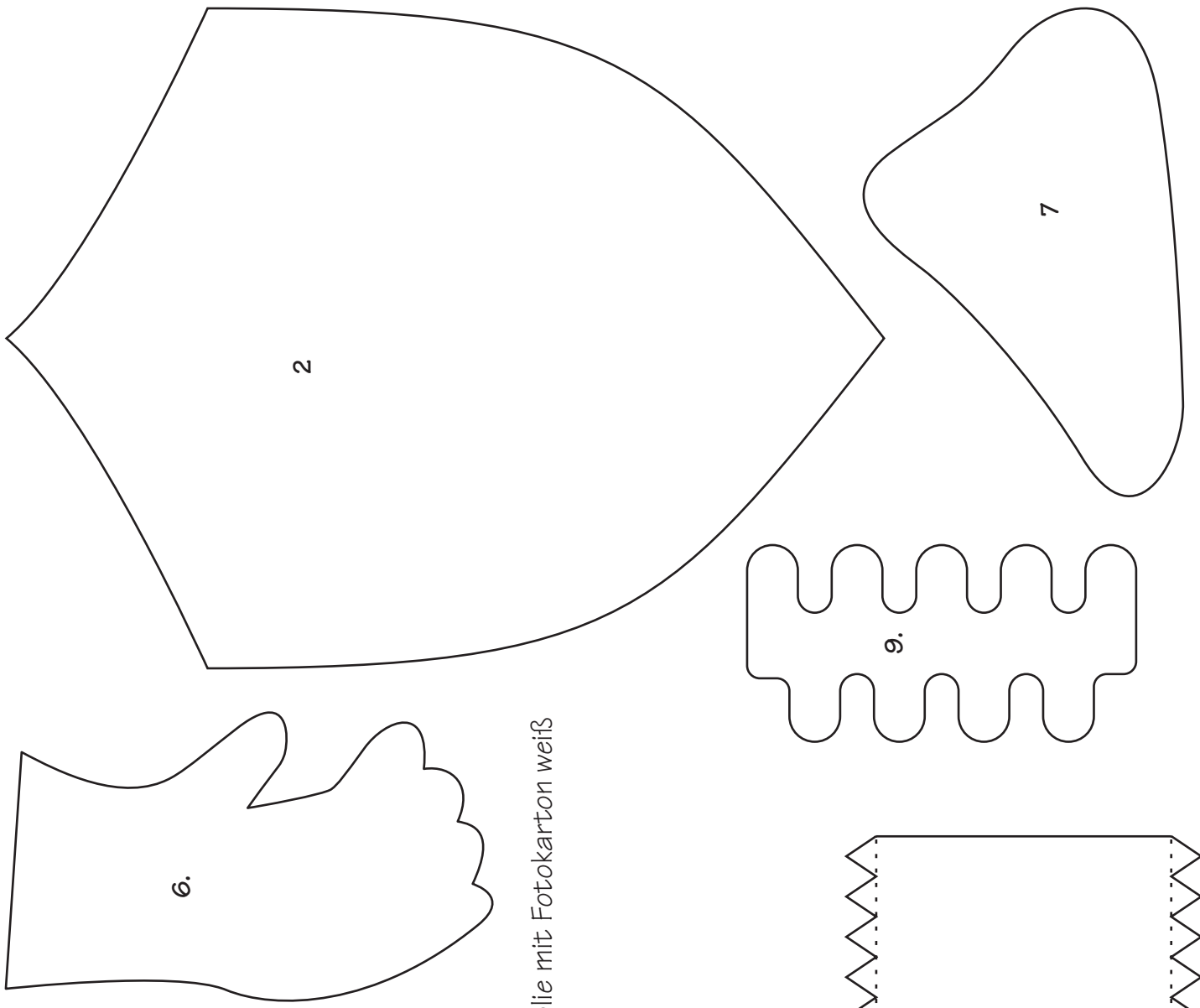
## Bezeichnung der Schnittteile

### Laterne Rusty

Nr.	Bezeichnung	Farbe	Material
1	Körper	2 x grau	E-Welle
2	Helm	2 x steingrau	Fotokarton
3	Schild	2 x weiß	Fotokarton
4	Mittelteil 42 x 12 cm	1 x steingrau	Fotokarton
5	Transparentpapier	2 x Mosaik	
6	Handschuh	2 x steingrau	Fotokarton
7	Schulterteil	4 x steingrau	Fotokarton
8	Schwertgriff	2 x schokobraun	Fotokarton
9	Gucklock für Helm	2 x schwarz	Fotokarton
10	Schwert	2 x silber	Hologrammfolie mit Fotokarton weiß
11	Stiefel	4 x steingrau	Fotokarton
12	Kreuz auf Schild	2 x rot	Fotokarton

### Zusätzlich benötigten Sie:

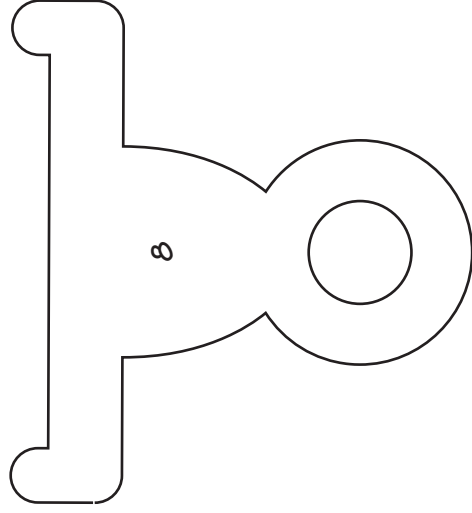
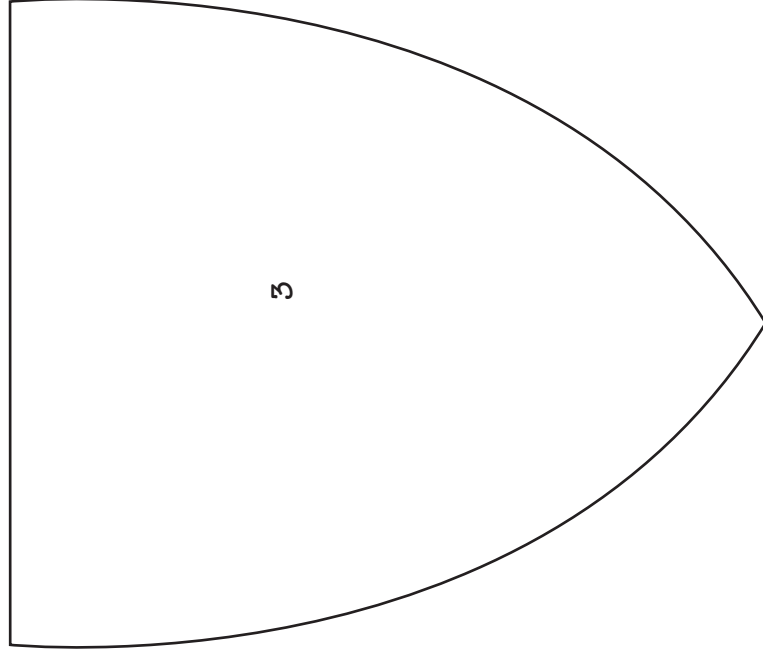
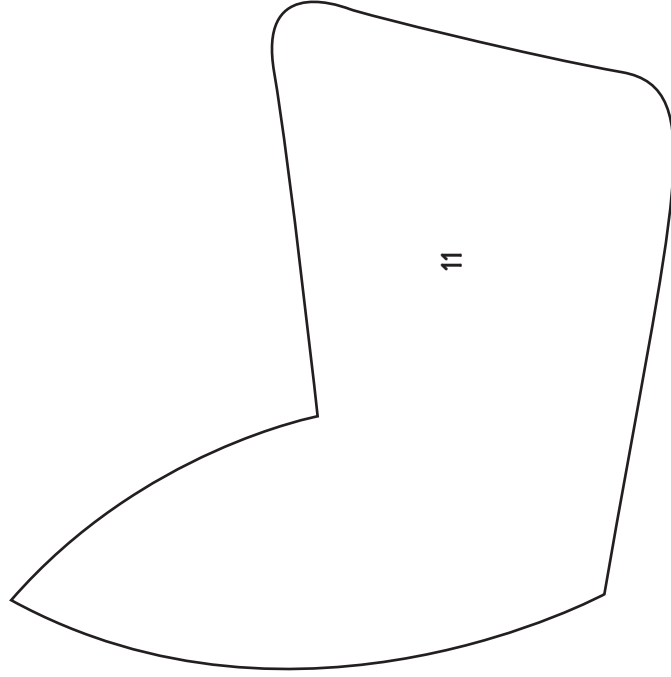
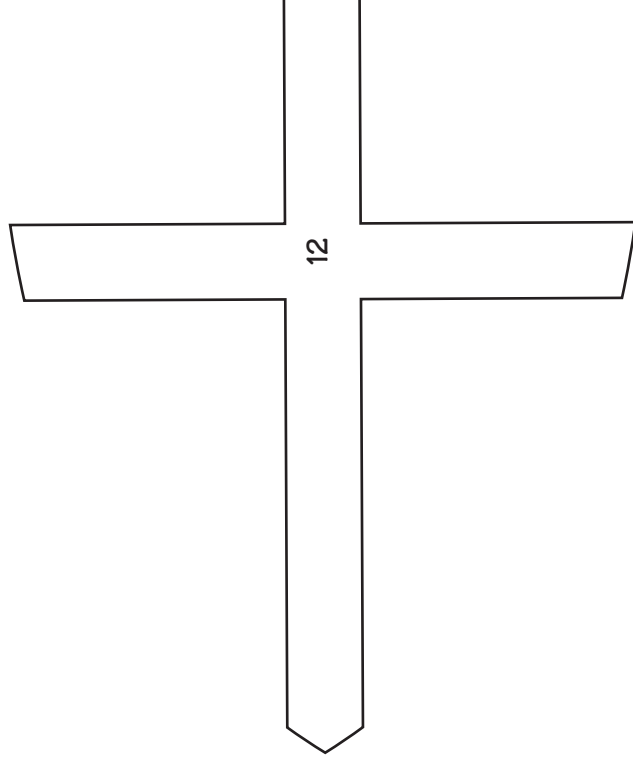
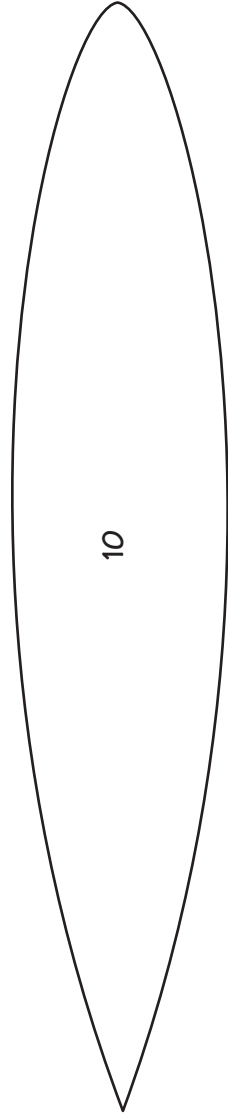
- 2 Stück Marabufedern blau
- 2 Stück Marabufedern grün
- 30 cm Velourband 3 mm eisblau



Musterbeispiel  
(nicht Originalgröße)

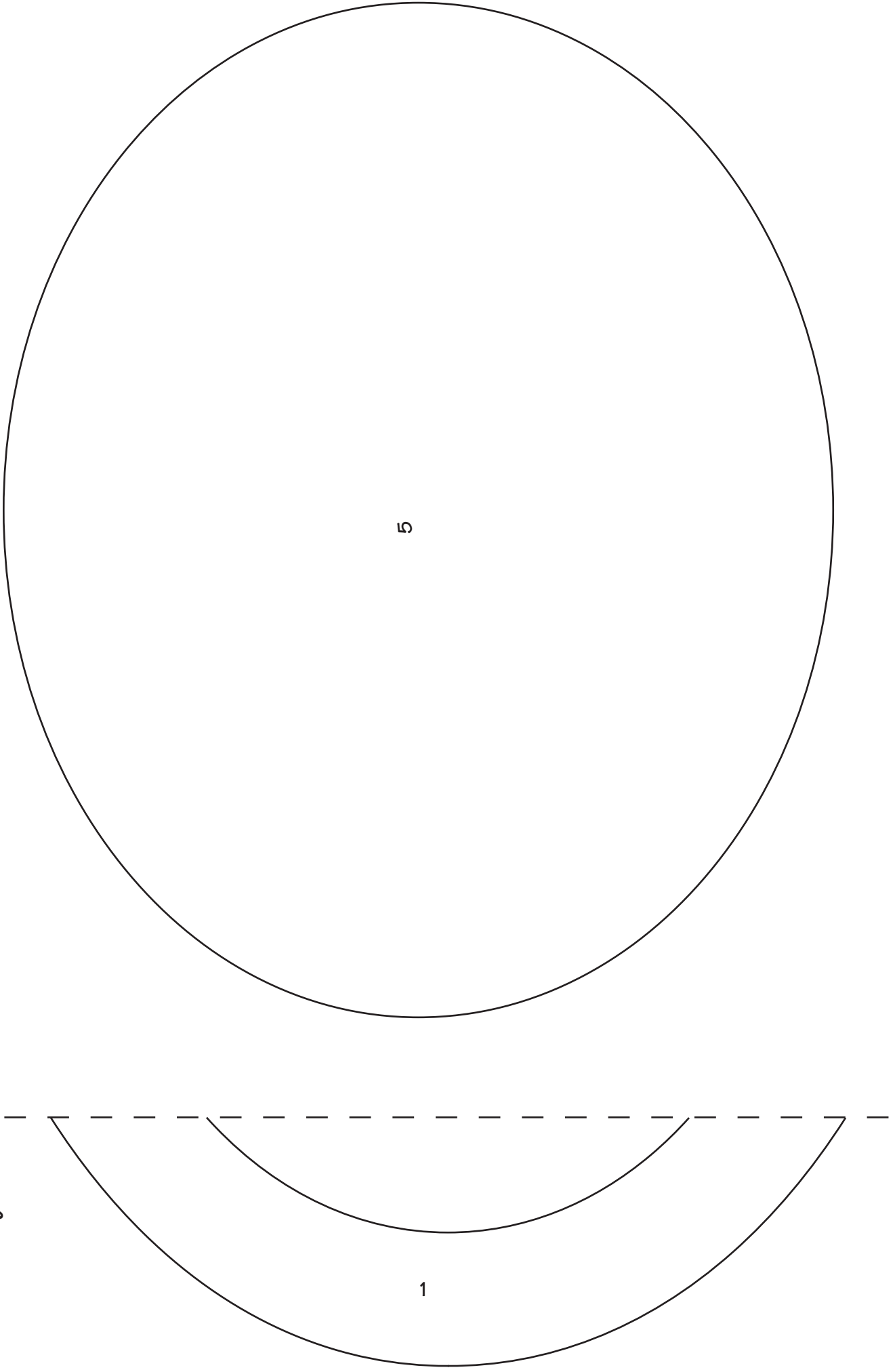
**Schnittteile für**

**Laterne Rusty**



*Schnittteile für*

*Laterne Rusty*



*Schnittteile für*

*Laterne Rusty*

