

# Trend Creativ e.K.

Weichselsteiner Straße 4  
92369 Sengenthal

Tel. 0 91 81 / 84 86 · Fax 0 91 81 / 2 17 17

Internet: [www.trendcreativ.de](http://www.trendcreativ.de)

E-mail: [info@trendcreativ.de](mailto:info@trendcreativ.de)



## Anleitung für die Geschwistertüte "Lina"



Schneiden Sie zuerst die Schnittteile aus und übertragen diese auf das jeweilige Material (wie in der Schnittzeichnung beschrieben) und schneiden dann alle Teile aus.

Bei der Geschwistertüte Lina kleben Sie die Teile nach folgender Beschreibung zusammen:

- Auf die Mütze kleben Sie die Zöpfe mit den Schleifen, das Gesicht, die Nase und die Haare von oben auf.
- Danach kleben Sie an das Kleid von hinten das Oberteil und die Beine und von oben die Tasche mit dem Herz an.
- Nun kleben Sie den kompletten Kopf auf das Kleid und die Schuhe an die Beine und danach das komplette Pilz-Mädchen auf die Wiese groß.
- Jetzt kleben Sie noch die Pilze, die Schmetterlinge und die Käfer zusammen.

Nun bemalen Sie die Teile einfach mit bunten Permanentmarkern und weißem Acrylmarker.

Zur Verschönerung von Lina, der Pilze, Schmetterlinge und Käfer können Sie zum Schluss noch mit Pastellkreiden die Schattierungen mit Hilfe von Wattestäbchen auftragen.

Für die Fertigstellung der Tüte müssen Sie nun den Geschwistertütenrohling einmal vorfalten!

Als nächstes wird das Krepppapier eingeklebt (Für eine Geschwistertüte benötigen Sie 2/3 der Länge einer Krepppapierrolle).

Anschließend können Sie den Geschwistertütenrohling schließen.

(Am besten geht's mit der Heißklebepistole!)

Die Wellpappenspitze an den gestrichelten Linien falzen, knicken und zusammenkleben. Danach in zusammengeklebtem Zustand an die Tüte ankleben.

Jetzt können Sie die Schmetterlinge oben auf jeden zweiten Bogen der Geschwistertüte, Lina schön in der Mitte der Tüte, die restlichen Herzen auf die Wellpappenspitze und die Käfer und Pilze rundherum verteilt aufkleben.

Zum Schluss noch eine farblich passende Schleife binden und die Geschwistertüte damit zubinden.

**Noch ein kleiner Hinweis:** Damit Sie am ersten Kindergartentag auch viel Freude mit Ihrer Geschwistertüte haben, sollten Sie die Geschwistertüte, bevor diese gefüllt wird, solange mit Papier füllen, damit sie die Form behält. Außerdem sollten Sie darauf achten, dass die Geschwistertüte dunkel gelagert wird, damit das Krepppapier nicht durch das Sonnenlicht ausbleicht.

**TIPP:** Verschiedene Videos mit vielen Tipps und Tricks rund ums Thema Kleben, Malen & Schattieren, zum Kleben des Rohlings und zum Schleifen binden finden Sie auf unserem YouTube Kanal Trend Creativ.

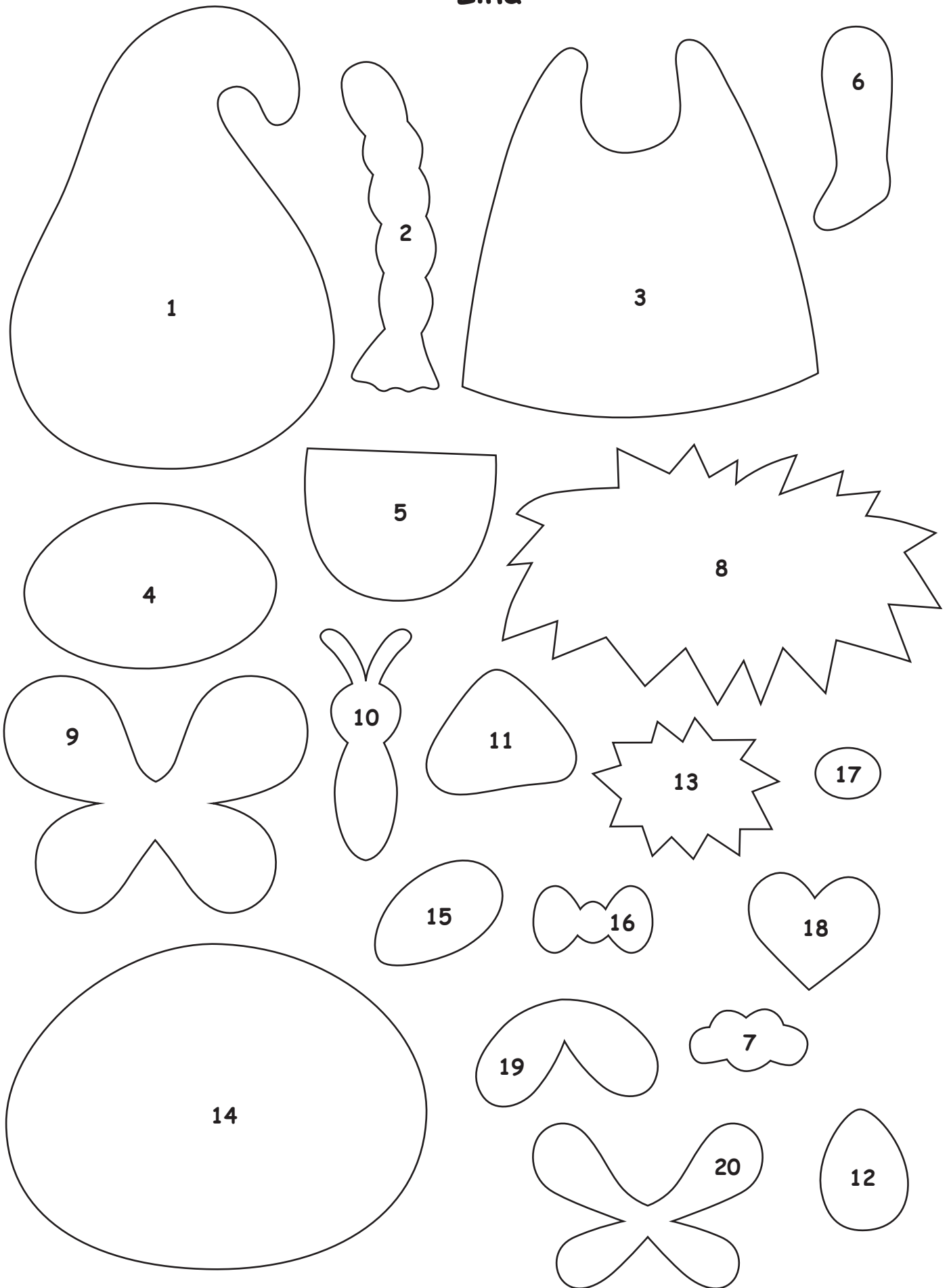
Viel Spaß am ersten Kindergartentag wünscht Ihnen Ihr Trend Creativ-Team !!!

## Auflistung der Schnittteile für Geschwistertüte "Lina"

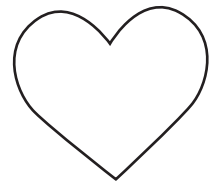
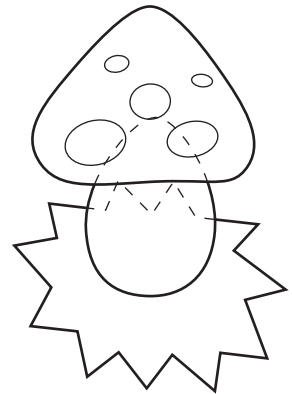
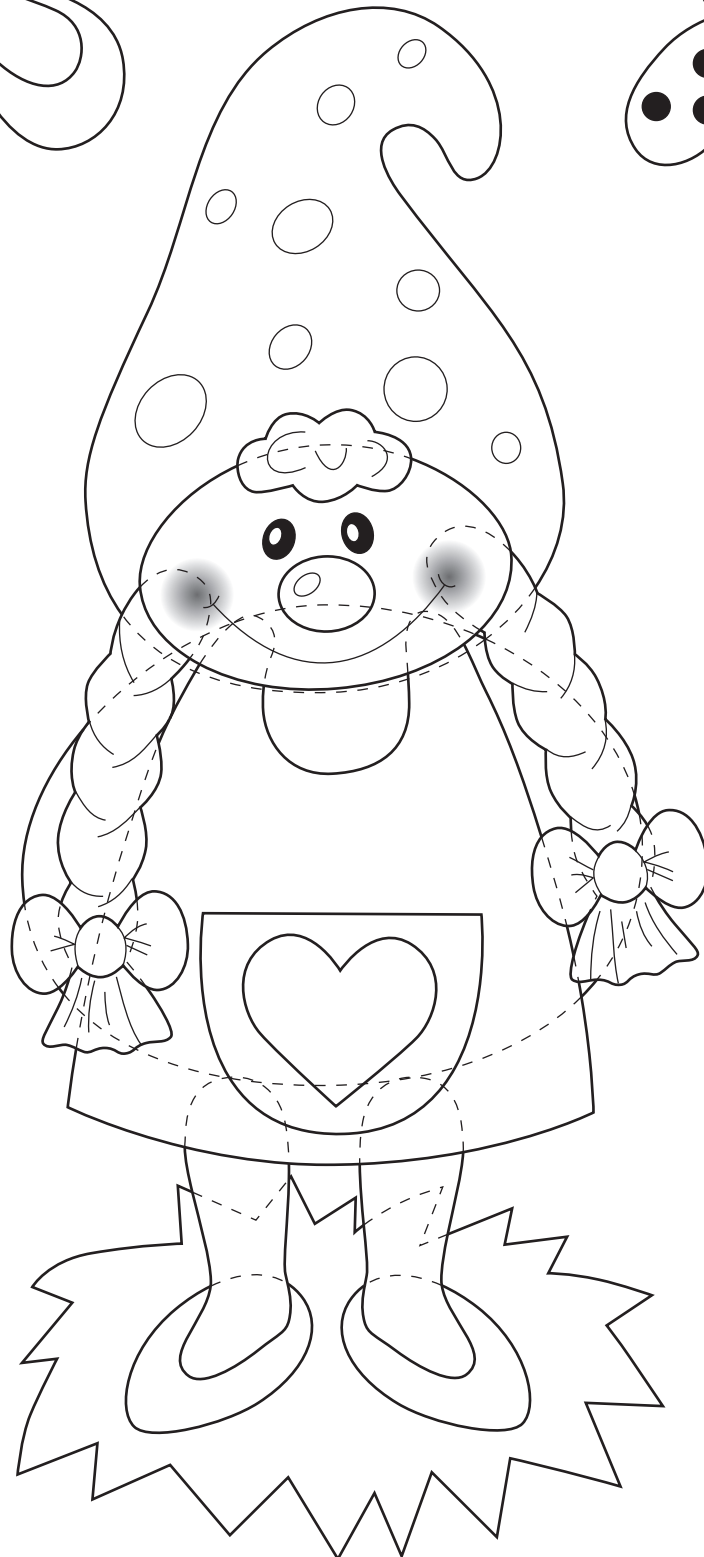
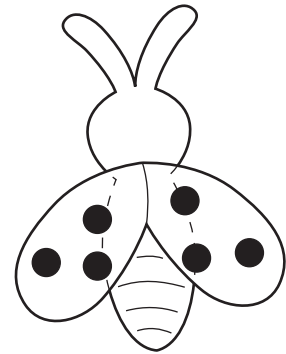
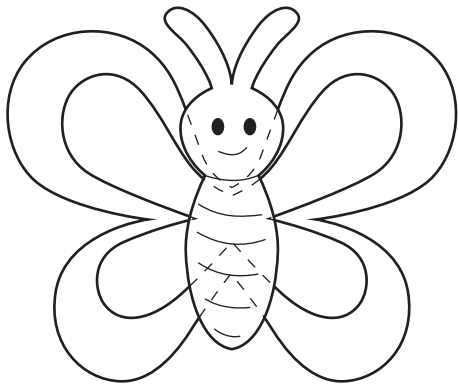
Nr.	Bezeichnung		Farbe/Material
1	Mütze	1 x	hochrot Fotokarton
2	Zopf	2 x	bananengelb Fotokarton
3	Kleid	1 x	rosa Fotokarton
4	Gesicht	1 x	apricot Fotokarton
5	Tasche	1 x	pink Fotokarton
6	Bein	2 x	apricot Fotokarton
7	Haare	1 x	bananengelb Fotokarton
8	Wiese groß	1 x	maigrün Fotokarton
9	Schmetterling außen	3 x	rosa Fotokarton
10	Körper	6 x	schwarz Fotokarton
11	Pilzhut	3 x	hochrot Fotokarton
12	Pilzstiel	3 x	weiß Fotokarton
13	Wiese klein	3 x	maigrün Fotokarton
14	Oberteil	1 x	apfelgrün Glitterkarton
15	Schuh	2 x	flieder Glitterkarton
16	Schleife	2 x	pink Glitterkarton
17	Nase	1 x	flieder Glitterkarton
18	Herz	7 x	rot Glitterkarton
19	Marienkäfer	3 x	rot Glitterkarton
20	Schmetterling innen	3 x	pink Glitterkarton
21	Wellpappenspitze	1 x	hellgrün E-Wellpappe

Zusätzlich benötigen Sie noch 1 Geschwistertüten-Rohling in blau,  
 1 Krepppapier in weiß, 65 cm Drahtband grün mit Pilzen 40 mm und  
 70 cm Bindeband weiß 10 mm breit.

# Schnittteile für Geschwistertüte "Lina"



# Vorlagebogen für Geschwistertüte "Lina"



# Schnitt für Wellpappenspitze für Geschwistertüte "Lina"

