



Anleitung für Geschenktaschen "Zuckersüße Elche"

Zusätzlich benötigen Sie pro Geschenktasche folgendes:

1 Papiertasche 12 x 15 x 5,5 cm in natur, 6 cm Goldkordel.

Die Angaben der Schnittteile sind für beide Geschenktaschen angegeben.

Schneiden Sie zuerst die Schnittteile aus und übertragen diese auf den Fotokarton bzw. Glitterkarton und schneiden dann alle Teile aus.

1. Nun bekleben Sie für die Geschenktasche „Elch mit Lolli“ die Papiertasche mit den Teilen in folgender Reihenfolge: Bauch, Oberarme, Lollistiel, Unterarme, Füße, Hufe, Lolli, Schleife, Schal, Kopf, Augen, Nase, Mütze, Fellrand, Bommel und Geweih.
2. Danach bekleben Sie für die Geschenktasche „Elch mit Muffin“ die Papiertasche mit den Teilen in folgender Reihenfolge: Bauch, Oberarme, Unterarme, Schal, Hufe, Muffinförmchen, Muffin, Glasur, Kirsche, Kopf, Augen, Nase, Mütze, Fellrand, Bommel, Geweih und Füße.
3. Jetzt kleben Sie das eine Ende der Goldkordel (6 cm) an der Rückseite des Geweihs an und kleben an das andere Ende von beiden Seiten eine Christbaumkugel an.

Bemalen Sie die Geschenktaschen „Zuckersüße Elche“ mit bunten Permanentmarkern und weißem Acrylmarker.

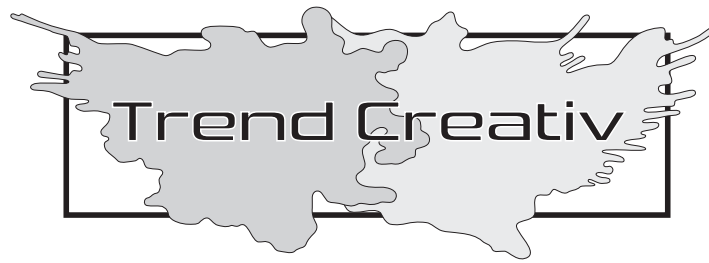
Die Schattierungen können Sie einfach mit Pastellkreiden mit Hilfe von Wattestäbchen auftragen.

Fertig sind Ihre „Zuckersüßen Elche“ und warten nur darauf dekoriert oder gefüllt zu werden!

TIPP: Ein ausführliches Video mit vielen Tipps und Tricks rund ums Thema Kleben, Malen & Schattieren finden Sie auf unserem YouTube Kanal Trend Creativ.

Viel Spaß beim Basteln
wünscht Ihnen Trend Creativ!



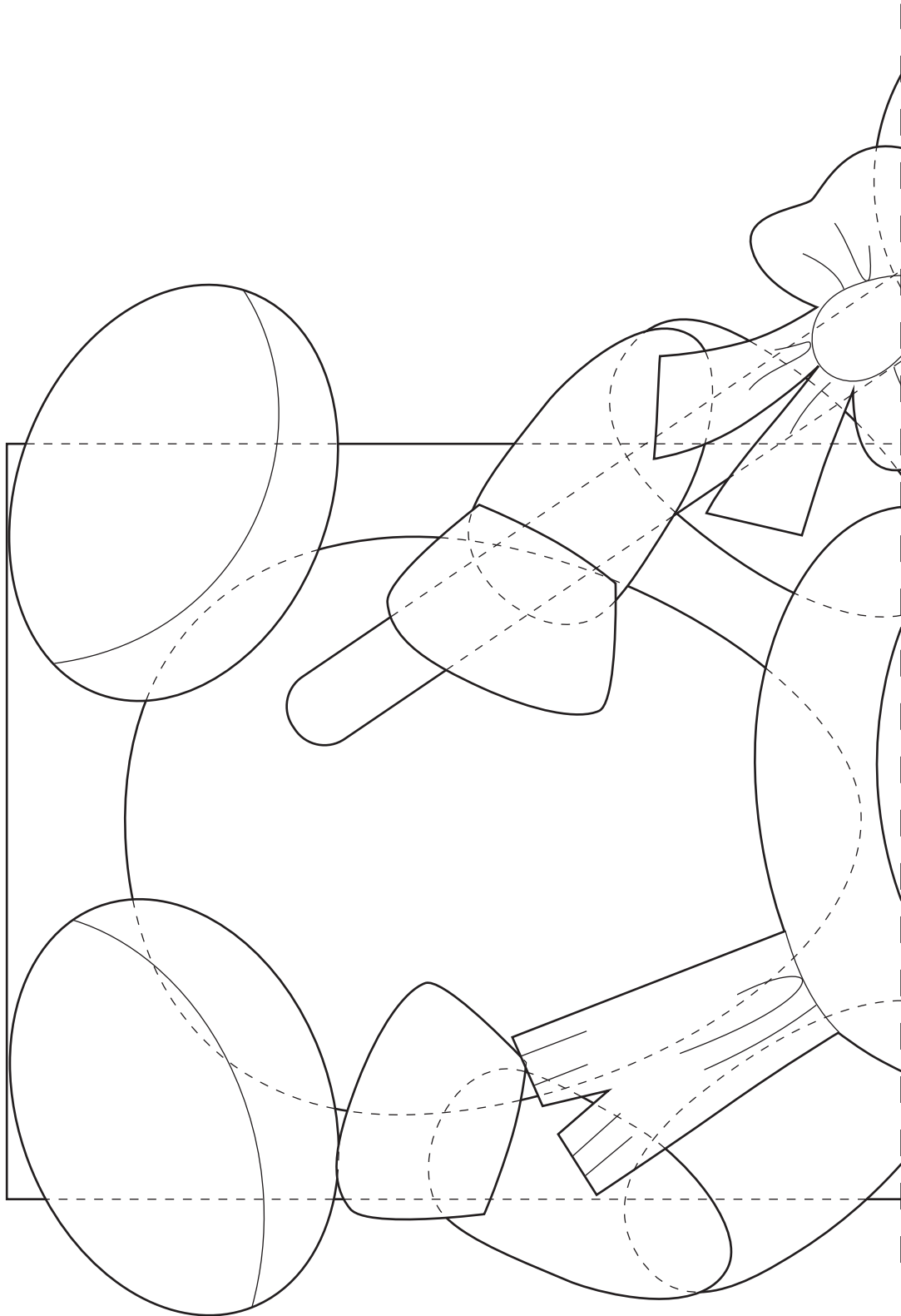


Auflistung der Schnittteile für Geschenktaschenset „Zuckersüße Elche“

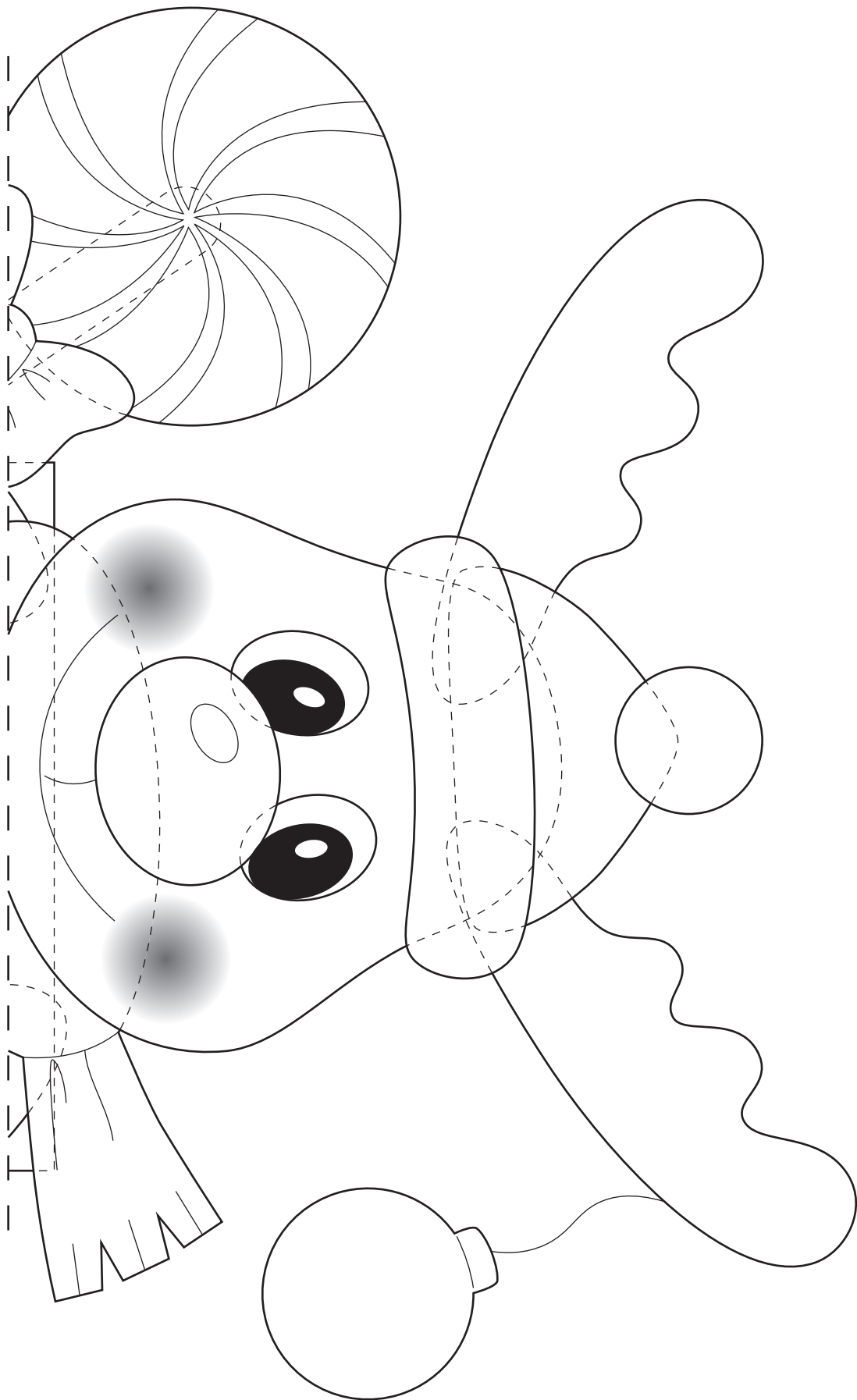
Nr.	Bezeichnung	Farbe/Material
1	Kopf	2 x rehbraun Fotokarton
2	Auge	4 x weiß Fotokarton
3	Bauch	2 x haut Fotokarton
4	Nase	2 x rot Glitterkarton
5	Oberarm	4 x rehbraun Fotokarton
6	Huf	4 x schokobraun Fotokarton
7	Mütze	2 x rot Glitterkarton
8	Fellrand Mütze	2 x weiß Fotokarton
9	Bommel	2 x weiß Fotokarton
10	Schal	2 x hochrot Fotokarton
11	Fuß	4 x schokobraun Fotokarton
12	Kirsche Muffin	1 x hochrot Fotokarton
13	Glasur Muffin	1 x rosa Fotokarton
14	Muffin	1 x schokobraun Fotokarton
15	Muffinförmchen	1 x maigrün Fotokarton
16	Geweih	4 x haut Fotokarton
17	Unterarm	4 x rehbraun Fotokarton
18	Lolli	1 x rosa Fotokarton
19	Schleife Lolli	1 x maigrün Fotokarton
20	Lollistiel	1 x schokobraun Fotokarton
21	Christbaumkugel	je 2 x rosa/maigrün Fotokarton

zusätzlich benötigen Sie noch pro Geschenktasche eine Papiertasche
12 x 15 x 5,5 cm in natur und 6 cm Goldkordel

Vorlagebogen für Geschenktaschenset „Zuckersüße Elche“



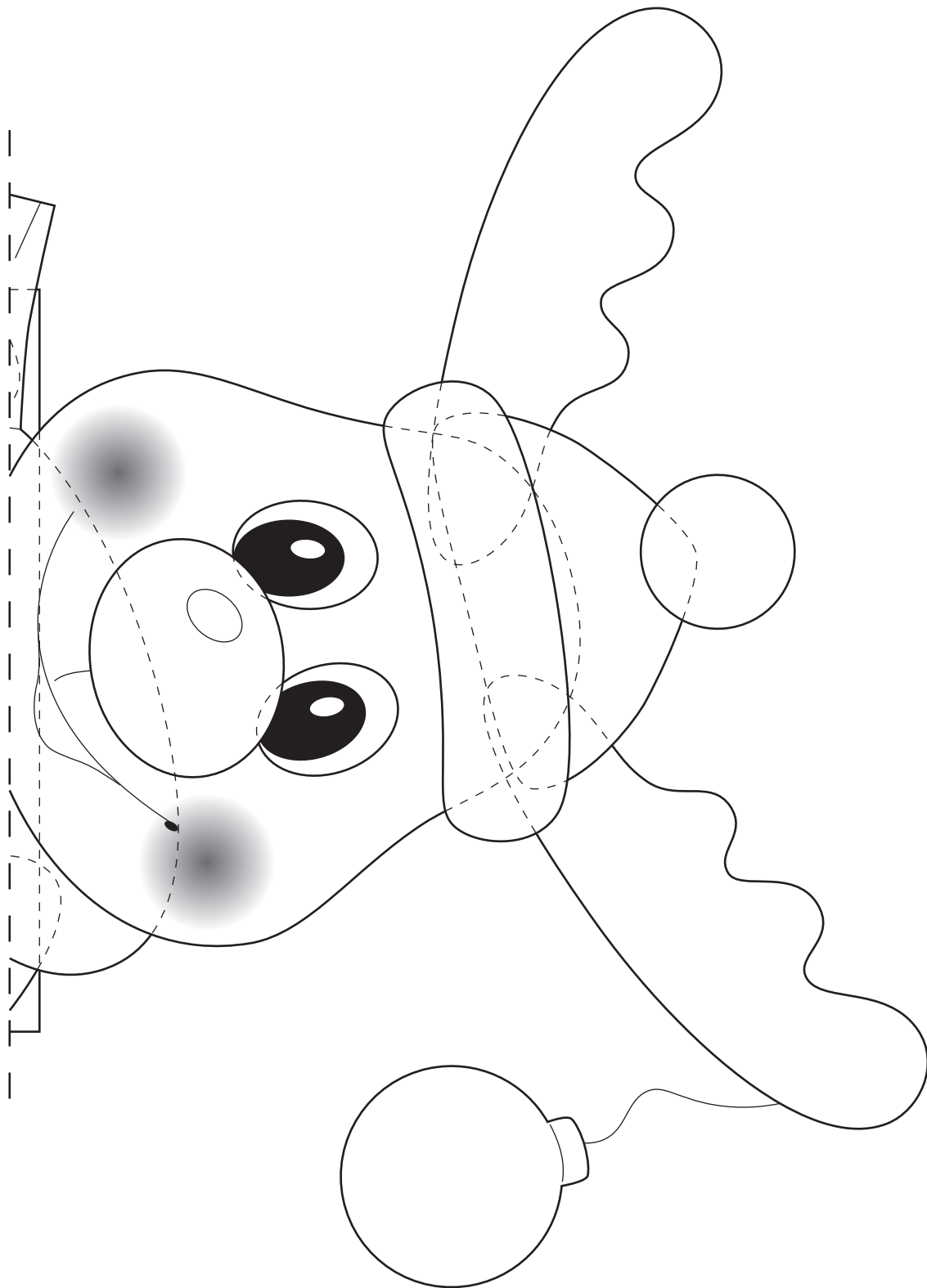
Vorlagebogen für Geschenktaschenset „Zuckersüße Elche“



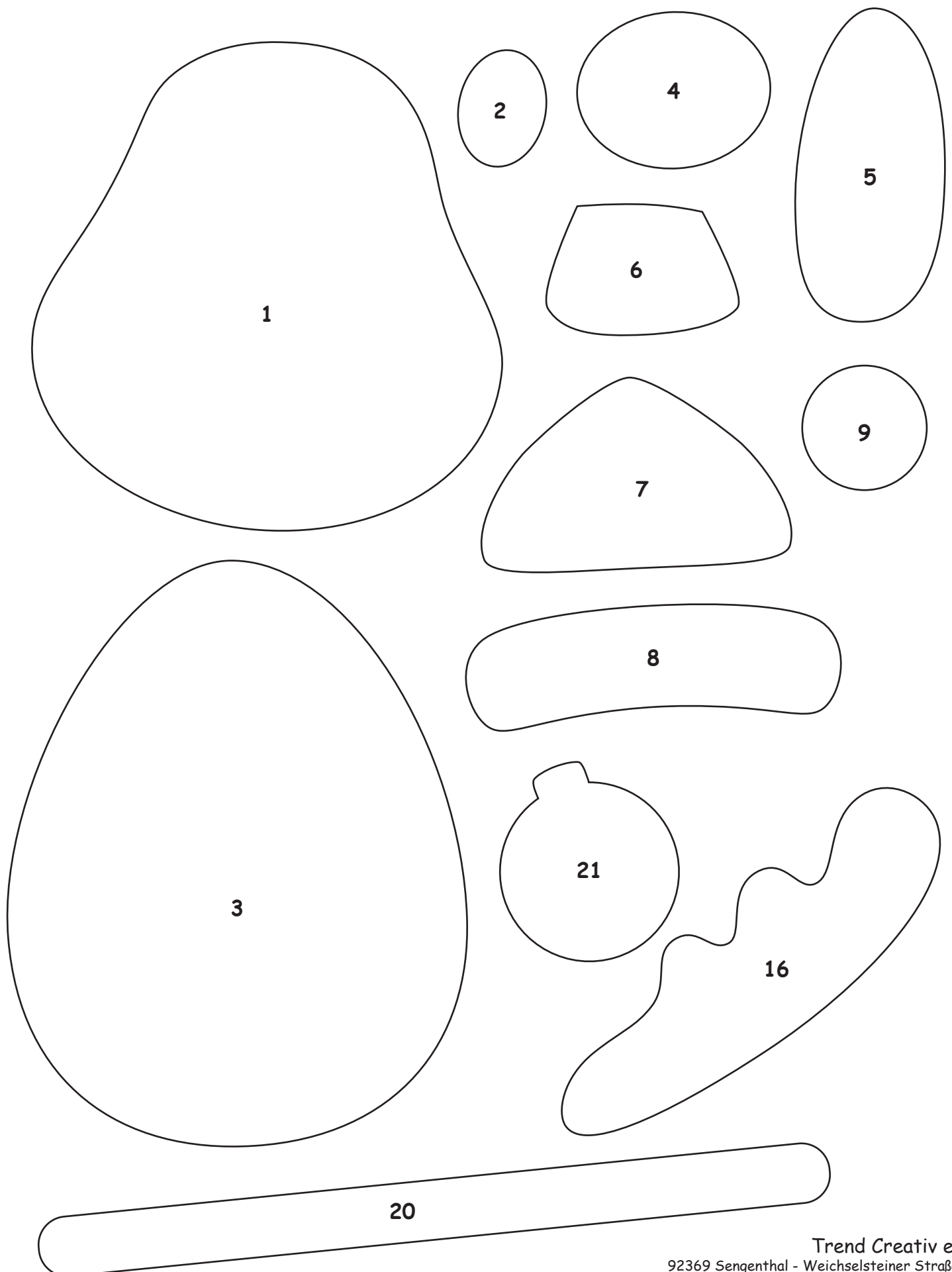
An abstract line drawing of a face, composed of various geometric shapes like circles, ovals, and rectangles. The drawing uses solid lines for the main outlines and dashed lines for internal features or construction. The face is oriented towards the right. The background is white, and the drawing is framed by a thin black border.

Trend Creativ e.K.
92369 Sengenthal - Weichselsteiner Straße 4
Bestelltelefon 0 800 / 1 00 28 17 (Gebührenfrei)
Fax 0 91 81 / 2 17 17 - E-mail: info@trendcreativ.de

Vorlagebogen für Geschenktaschenset „Zuckersüße Elche“



Schnittteile für Geschenktaschenset „Zuckersüße Elche“



Schnittteile für Geschenktaschenset „Zuckersüße Elche“

