

Anleitung für Fensterbild "Lebkuchenhaus" Dekobeispiel

Liebe Kundin / lieber Kunde,
wir freuen uns, dass Sie unsere Fensterbild „Lebkuchenhaus“ nachbasteln möchten und wünschen Ihnen beim Basteln viel Spaß und gutes Gelingen.

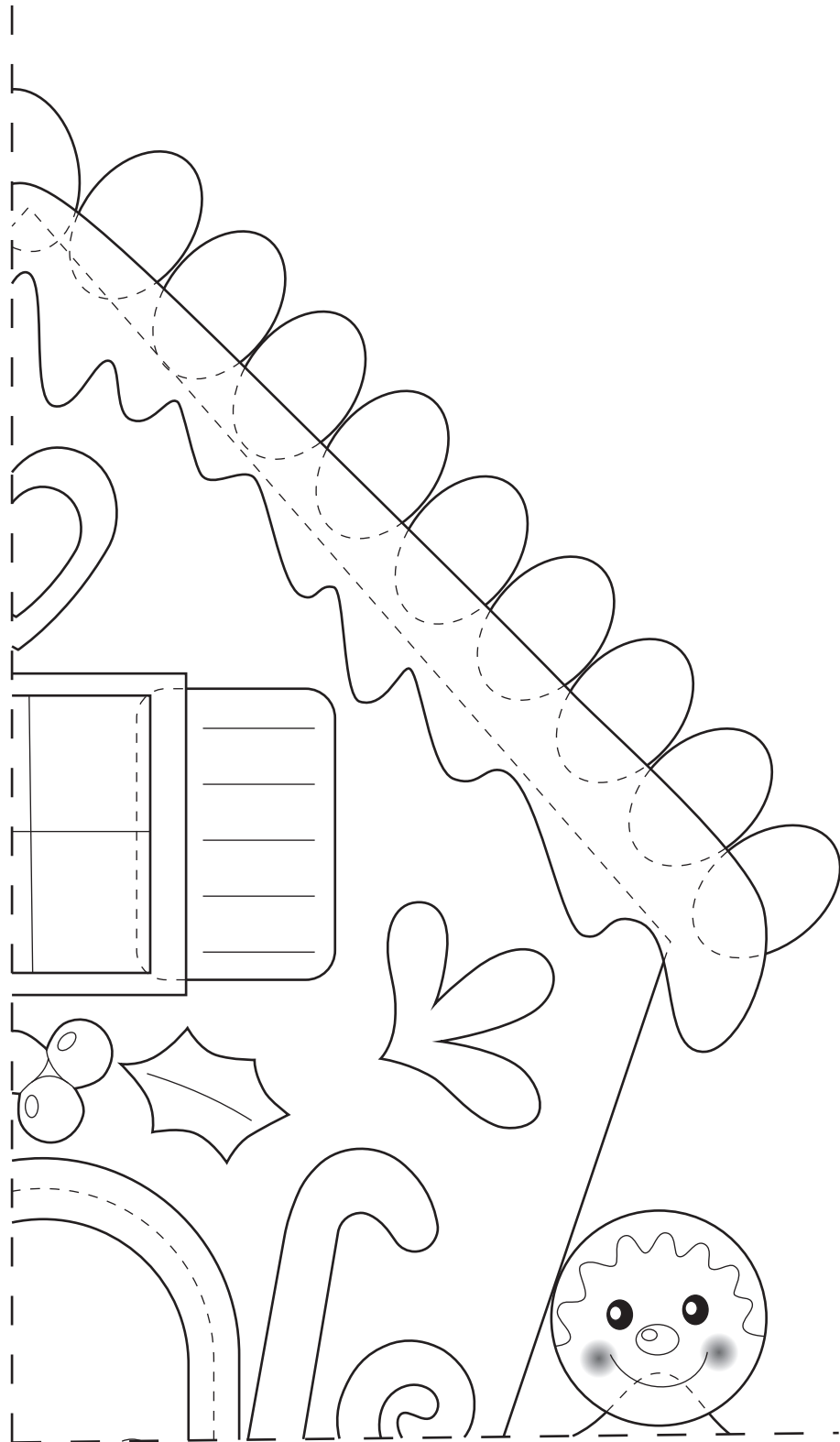
1. Schneiden Sie alle Teile nach der Vorlage aus.
2. Kleben Sie auf das Lebkuchenhaus folgende Teile von oben an: die Zuckerstangen, die Tür, den Türrahmen, die weißen Verzierungen, die Ilexbeeren, die Ilexblätter, die Fensterläden, das Fenster außen und innen, das Herz außen und innen und das Schneedach.
3. Danach kleben Sie die Schokolinsen und den Schornstein mit dem Schnee von hinten an.
4. Jetzt kleben Sie den Schneeboden, die Tanne mit den Schneeteilen 1-5, das Lebkuchenmännchen und die Schokolinsen nacheinander auf.
5. Nun drehen Sie das Lebkuchenhaus um und bekleben dieses gegengleich mit den gleichen Teilen.
6. Bemalen Sie alle Teile mit bunten Lackmarkern und schwarzem Filzstift. Die Schattierungen können Sie einfach mit weichen Buntstiften aufmalen oder mit Pastellkreiden mit Hilfe von Wattestäbchen auf tupfen.
7. Fertig ist Ihre kreative Bastelidee.

TIPP: Ein ausführliches Video mit vielen Tipps und Tricks rund ums Thema Kleben, Malen & Schattieren finden Sie in unserem Youtube Kanal Trend Creativ.

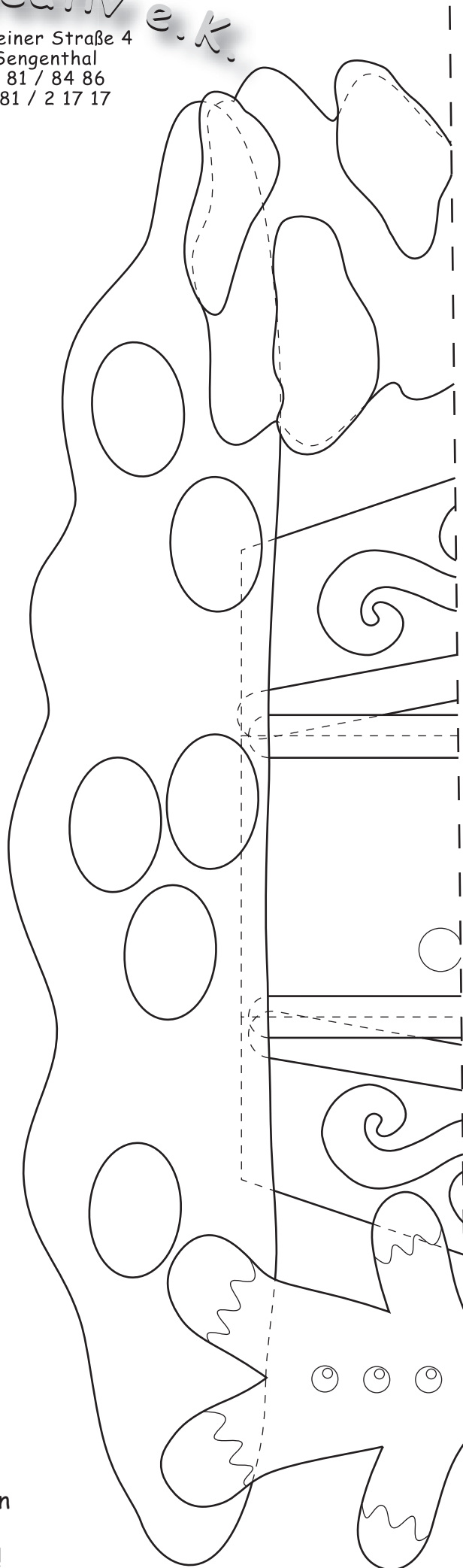
Viel Spaß beim Basteln
wünscht Ihnen Ihr Trend Creativ-Team



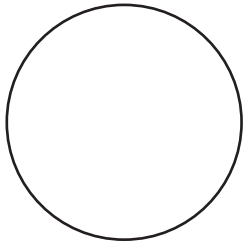
Anleitung für Fensterbild „Lebkuchenhaus“



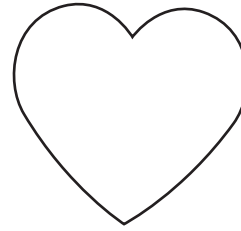
Anleitung
für Fensterbild
„Lebkuchenhaus“



Schnittteile für Fensterbild „Lebkuchenhaus“



**Kopf
Lebkuchenmann**
Fotokarton
terracotta
2x



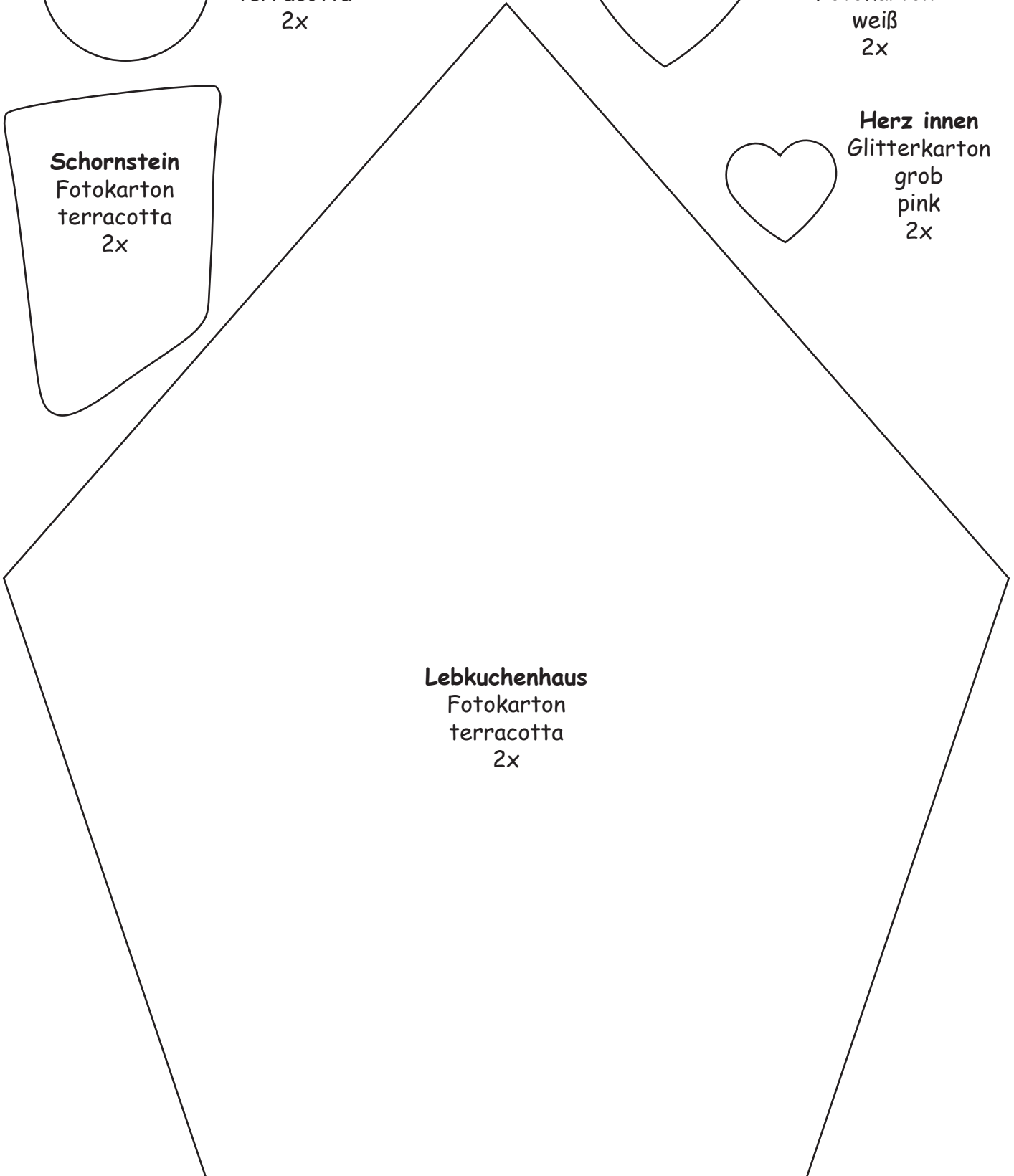
Herz außen
Fotokarton
weiß
2x



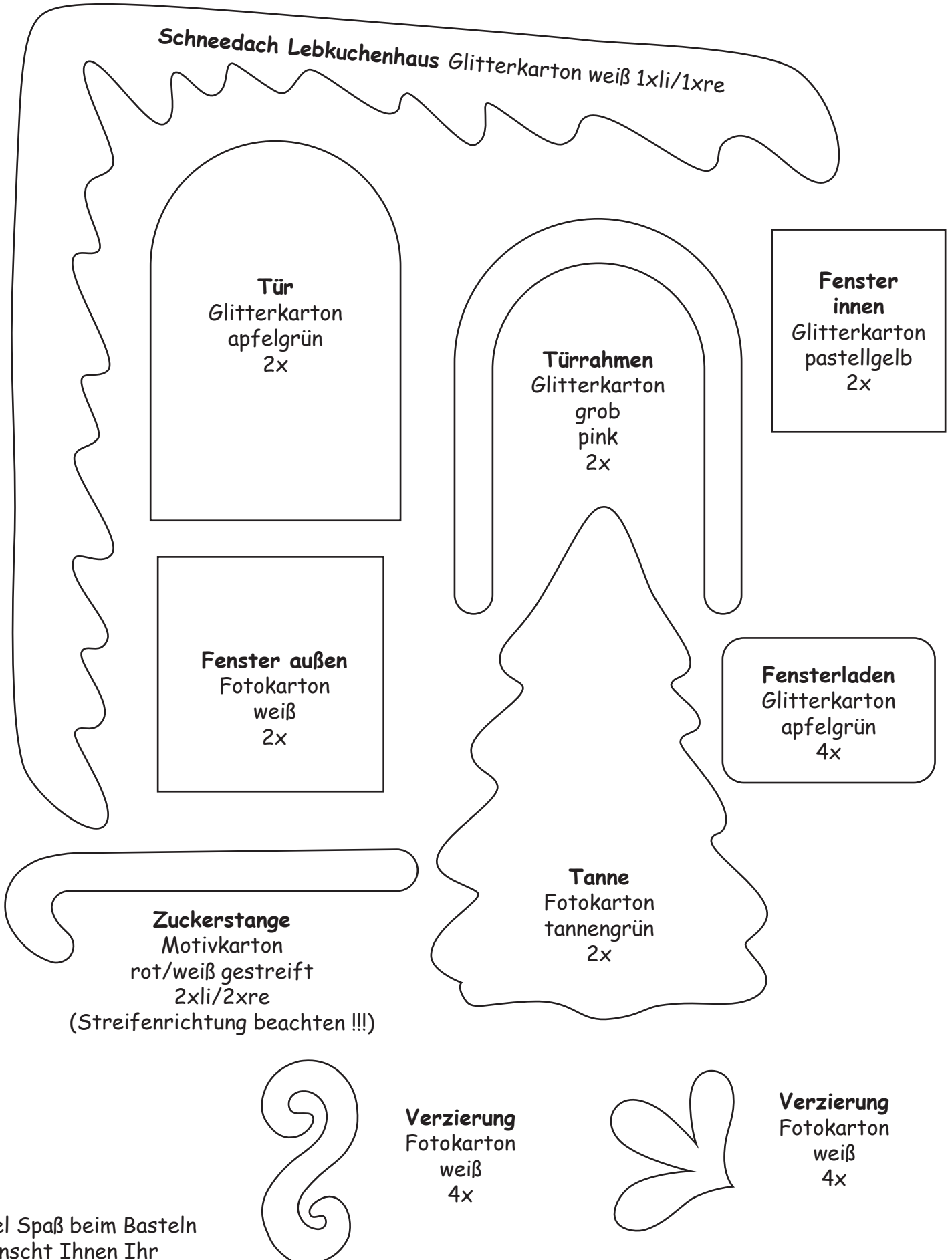
Schornstein
Fotokarton
terracotta
2x



Herz innen
Glitterkarton
grob
pink
2x

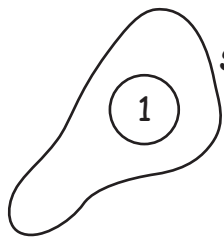
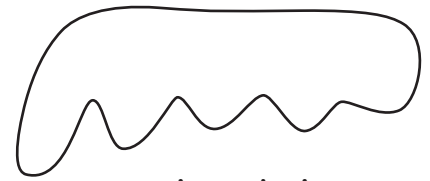
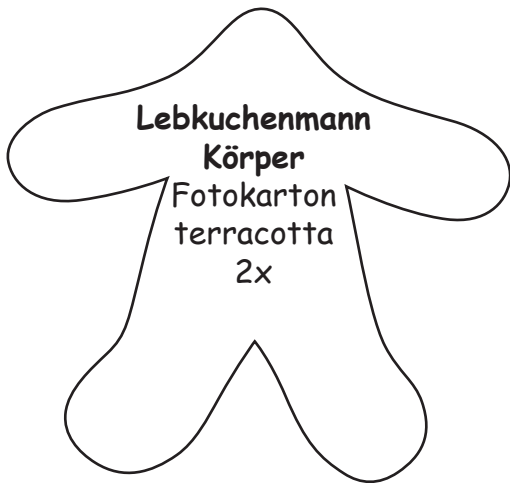


Lebkuchenhaus
Fotokarton
terracotta
2x

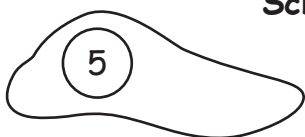
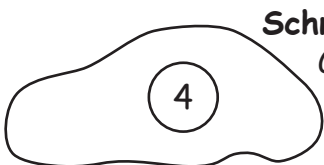
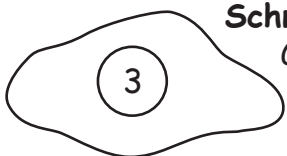
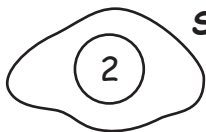
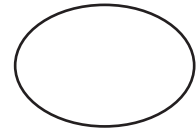


Viel Spaß beim Basteln
wünscht Ihnen Ihr
Trend Creativ-Team!!!

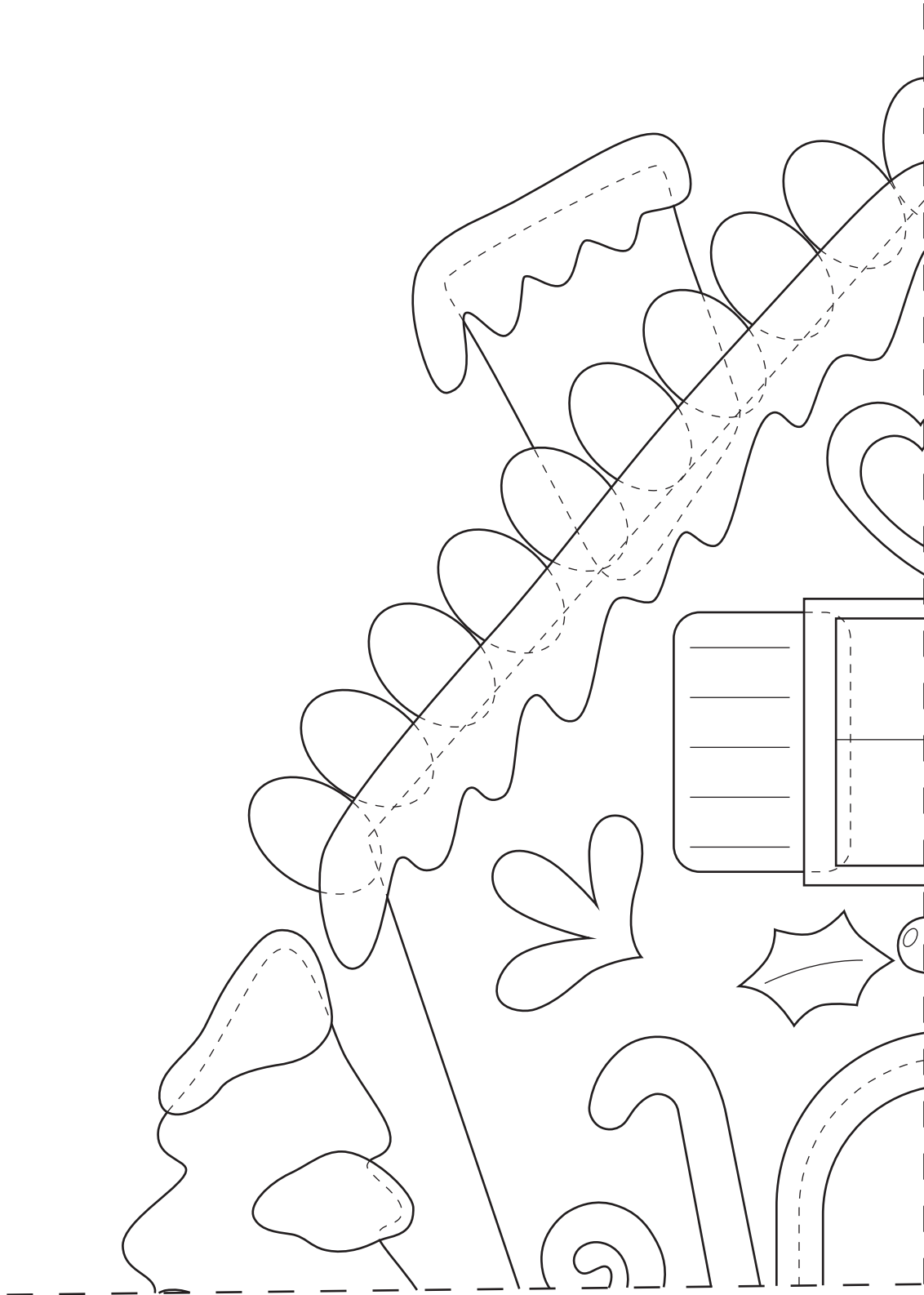
Schnittteile für Fensterbild „Lebkuchenhaus“



Schneeboden
Glitterkarton
weiß
1xli/1xre



Anleitung für Fensterbild „Lebkuchenhaus“



Viel Spaß beim Basteln
wünscht Ihnen Ihr
Trend Creativ-Team!!!