

Anleitung für Tischlicht "Eulen"

Schneiden Sie zuerst die Schnittteile aus und übertragen diese auf das jeweilige Material (wie in der Schnittzeichnung beschrieben) und schneiden dann alle Teile aus. Die Angaben der Schnittteile sind pro Tischlicht angegeben.

Zuerst kleben Sie das Transparentpapier beidseitig von hinten an den Grundkörper an (natürlich farblich passend). Kleben Sie nun die Köpfe zusammen (Kopf, Augenfedern, Kopf oben, Augen, Pupillen und Schnabel). Da die Schnittteile der Eule alle gleich sind, können Sie die Neigung des Kopfes ganz individuell gestalten.

Bemalen Sie nun Ihre Eulen (komplette Köpfe und Krallen) einfach mit schwarzem Permanentmarker, weißem Acrylmarker und silbernem Glitterliner. (Bitte den Glitterliner gut trocknen lassen.)

Zur Verschönerung können Sie mit Pastellkreiden die Schattierungen mit Hilfe von Wattestäbchen auftragen.

Den Grundkörper an der gestrichelten Linie falzen. (Dafür ist ein Falzbein hilfreich.)

Kleben Sie nun das Tischlicht zusammen, indem Sie die umgeknickten Ecken von hinten an den Grundkörper ankleben.

Nun kleben Sie die Flügel, die kompletten Köpfe und die Krallen beidseitig an das Tischlicht an.

Zum Schluss stellen Sie noch ein Flackerlicht oder Teelicht hinein und schon leuchtet Ihr fertiges Tischlicht wunderschön auf Ihrem dekorierten Tisch.

TIPP: Ein ausführliches Video mit vielen Tipps und Tricks rund ums Thema Kleben, Malen & Schattieren finden Sie auf unserem YouTube Kanal Trend Creativ.

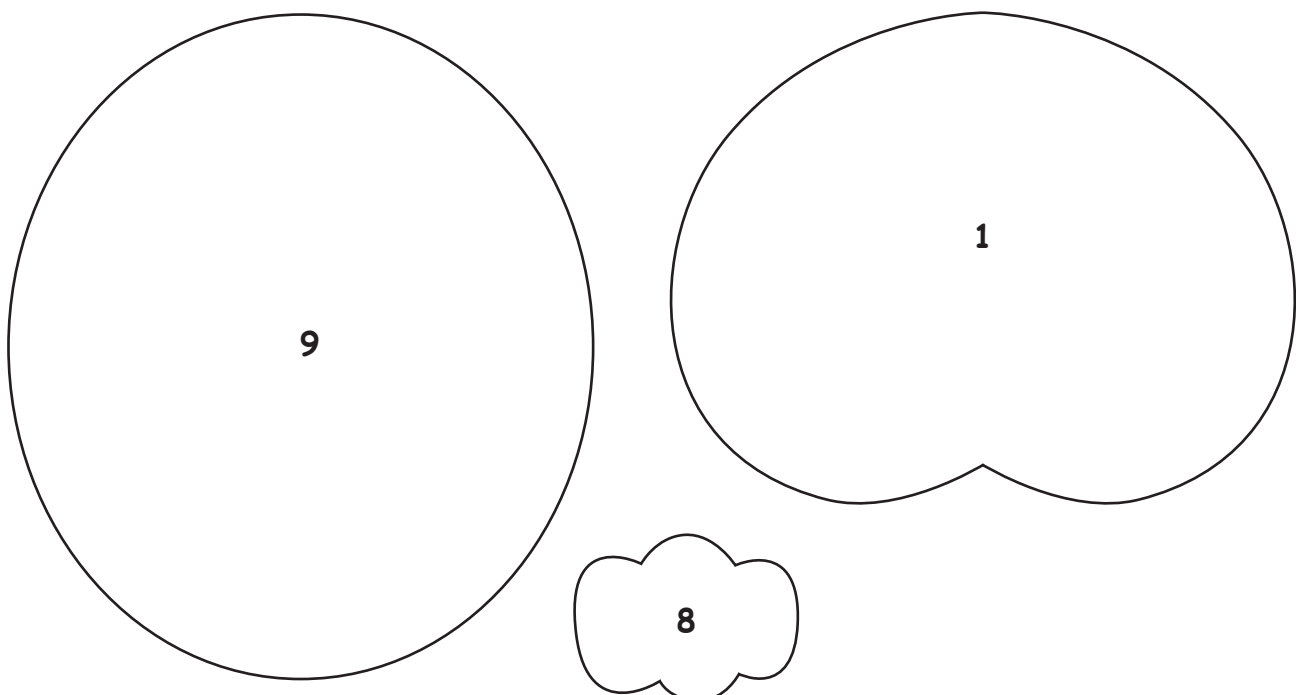
Viel Spaß beim Basteln wünscht Ihnen
Ihr Trend Creativ-Team



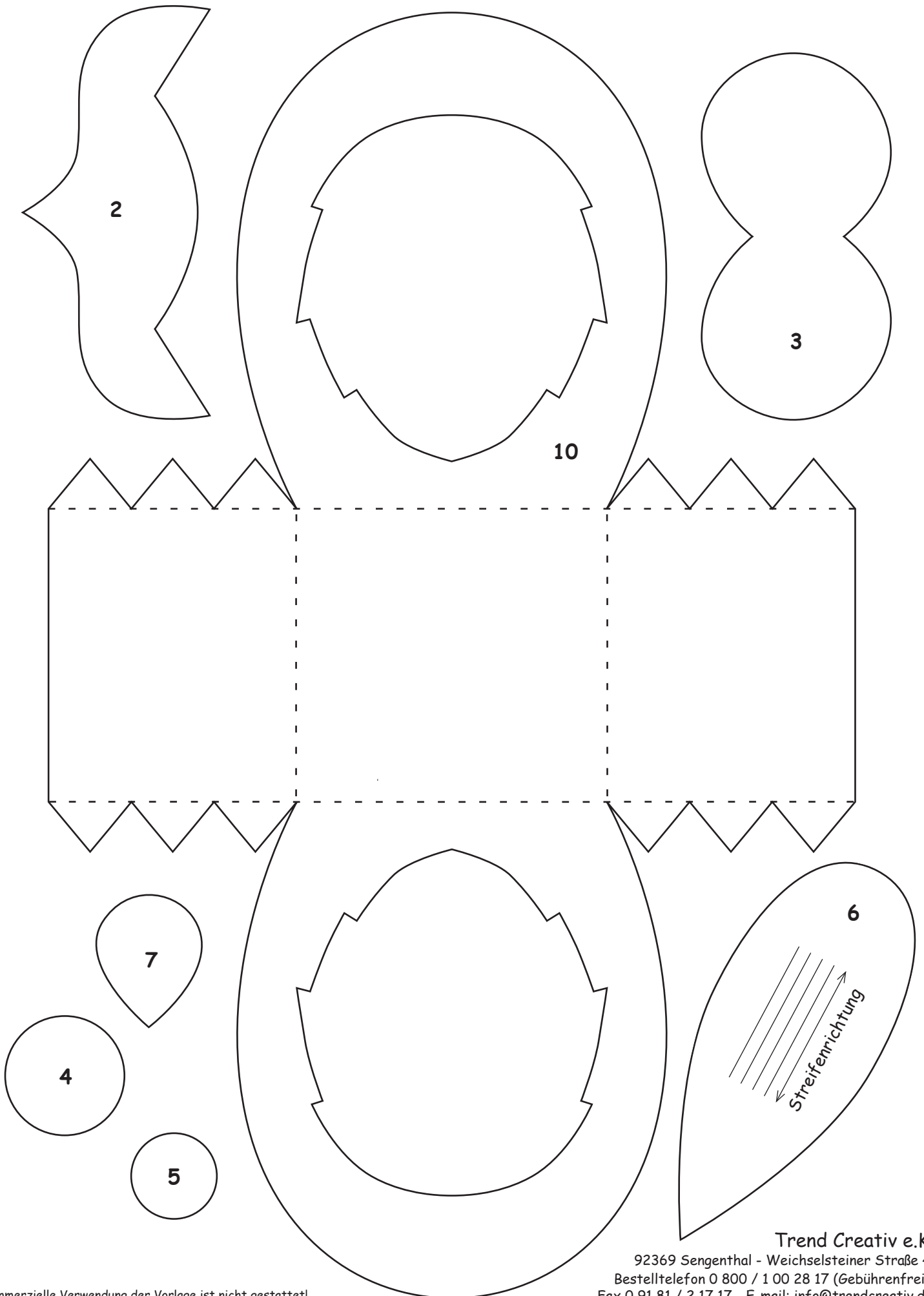
Auflistung der Schnittteile für Tischlicht "Eulen"

Nr.	Bezeichnung		Farbe/Material
1	Kopf	2 x	hochrot/pink/grasgrün/pazifik Fotokarton
2	Kopf oben	2 x	rot/pink/apfelgrün/eisblau Glitterkarton
3	Augenfedern	2 x	weiß Fotokarton
4	Auge	4 x	bananengelb Fotokarton
5	Pupille	4 x	schwarz Fotokarton
6	Flügel	4 x	orange/pink/grün/blau Motivkarton Streifen/Punkte
7	Schnabel	2 x	bananengelb Fotokarton
8	Krallen	4 x	bananengelb Fotokarton
9	Transparentpapier	2 x	orange/pink/hellgrün/hellblau Transparentpapier
10	Grundkörper	1 x	orange/rosa/grasgrün/königsblau Fotokarton

zusätzlich benötigen Sie noch ein Flackerlicht oder Teelicht



Schnittteile für Tischlicht "Eulen"



Vorlagebogen für Tischlicht "Eulen"

