

Anleitung für Tischlicht "Elch"

Schneiden Sie zuerst die Schnittteile aus und übertragen diese auf das jeweilige Material (wie in der Schnittzeichnung beschrieben) und schneiden dann alle Teile aus.

Zuerst kleben Sie das Transparentpapier beidseitig von hinten an den Grundkörper an.

Kleben Sie nun die Kleinteile auf (Schal, Kopf, Geweih, Haare, Nase und Hufe).

Danach kleben Sie die Wackelaugen mit UHU-Kraft auf. (TIPP: Bitte nicht mit Heißkleber aufkleben, da diese bei zu viel Kleber schmelzen können).

Bemalen Sie nun Ihren Elch einfach mit schwarzem Permanentmarker, weißem Acrylmarker und goldenem Glitterliner (Glitterliner danach gut trocknen lassen).

Zur Verschönerung können Sie mit Pastellkreiden die Schattierungen mit Hilfe von Wattestäbchen auftragen.

Den Grundkörper an der gestrichelten Linie falzen. (Dafür ist ein Falzbein hilfreich.)

Kleben Sie nun das Tischlicht zusammen, indem Sie die umgeknickten Ecken von hinten an den Grundkörper ankleben.

Zum Befestigen der Glöckchen stechen Sie mit Hilfe einer Nadel ein Loch in das Geweih und hängen das Glöckchen mit einem Stück Draht fest.

Zum Schluss stellen Sie noch ein Flackerlicht oder Teelicht hinein und schon leuchtet Ihr Tischlicht wunderschön auf Ihrem dekorierten Weihnachtstisch.

TIPP: Ein ausführliches Video mit vielen Tipps und Tricks rund ums Thema Kleben, Malen & Schattieren finden Sie auf unserem YouTube Kanal Trend Creativ.

Viel Spaß beim Basteln wünscht Ihnen
Ihr Trend Creativ-Team

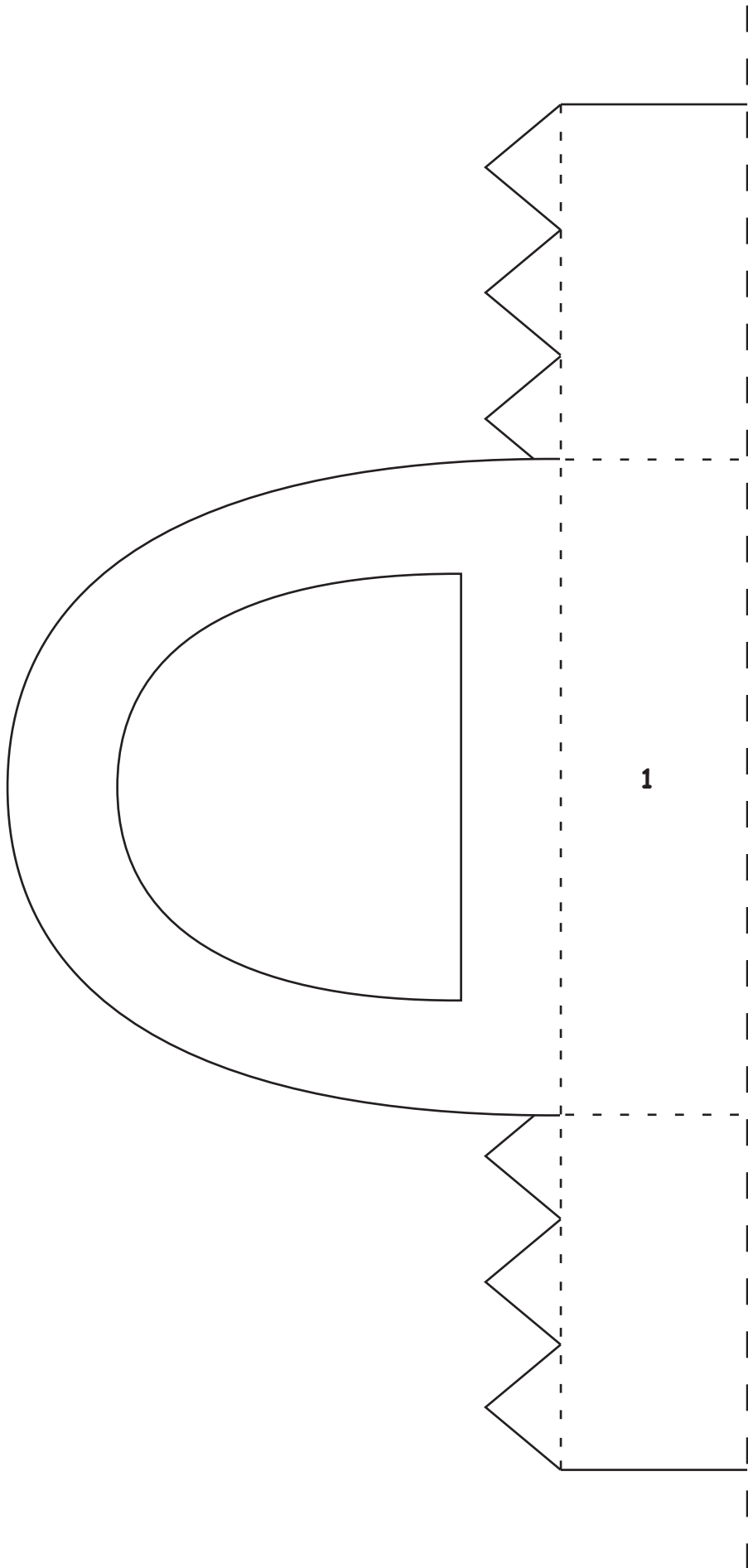


Auflistung der Schnittteile für Tischlicht "Elch"

Nr.	Bezeichnung		Farbe/Material
1	Grundkörper	1 x	terracotta Fotokarton
2	Transparentpapier	2 x	Sterne gold
3	Kopf	2 x	terracotta Fotokarton
4	Geweih	4 x	haut Fotokarton
5	Haare	2 x	schokobraun Fotokarton
6	Huf	4 x	schwarz Fotokarton
7	Nase	2 x	hochrot Fotokarton
8	Schal	1xli/1xre	Motivkarton Sweet Home Weihnachten

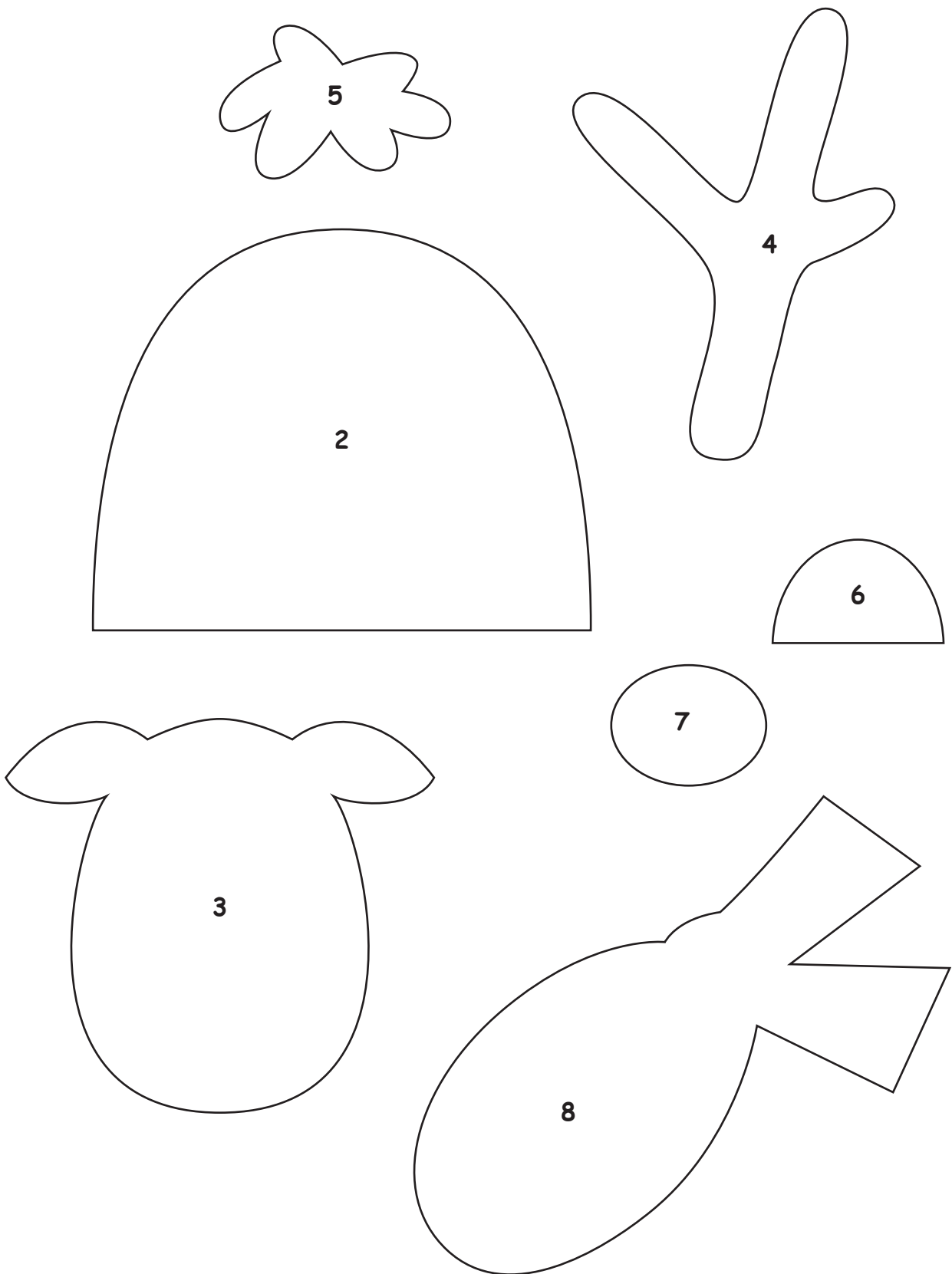
zusätzlich benötigen Sie noch:
4 Wackelaugen oval 7x5mm
zwei Glöckchen gold 9 mm
ca. 5 cm Draht
Glitterliner in gold
ein Flackerlicht oder Teelicht

Schnittteile für Tischlicht "Elch"



Mittellinie - bitte hier das Tischlicht spiegeln !

Schnittteile für Tischlicht "Elch"



Vorlagebogen für Tischlicht "Elch"

